

## 9. 大腸がん手術患者の術後平均在院日数

### 算式

【分子】 分母対象例の術後在院日数（退院日－手術日）の総和

【分母】 測定期間内の退院患者のうち「大腸がん」を主病名として入院し、入院中に全身麻酔による手術治療（開腹若しくは腹腔鏡下による大腸切除手術、大腸部分切除術）を受けた患者数

※疾患コード

060035（大腸（上行結腸からS状結腸）の悪性腫瘍）

060040（直腸肛門（直腸・S状結腸から肛門）の悪性腫瘍）

※ICD-10

060035：C18\$, C260、C269、C775、C785、D010

060040：C19、C20、C21\$, D011、D012、D013、D014

### 定義

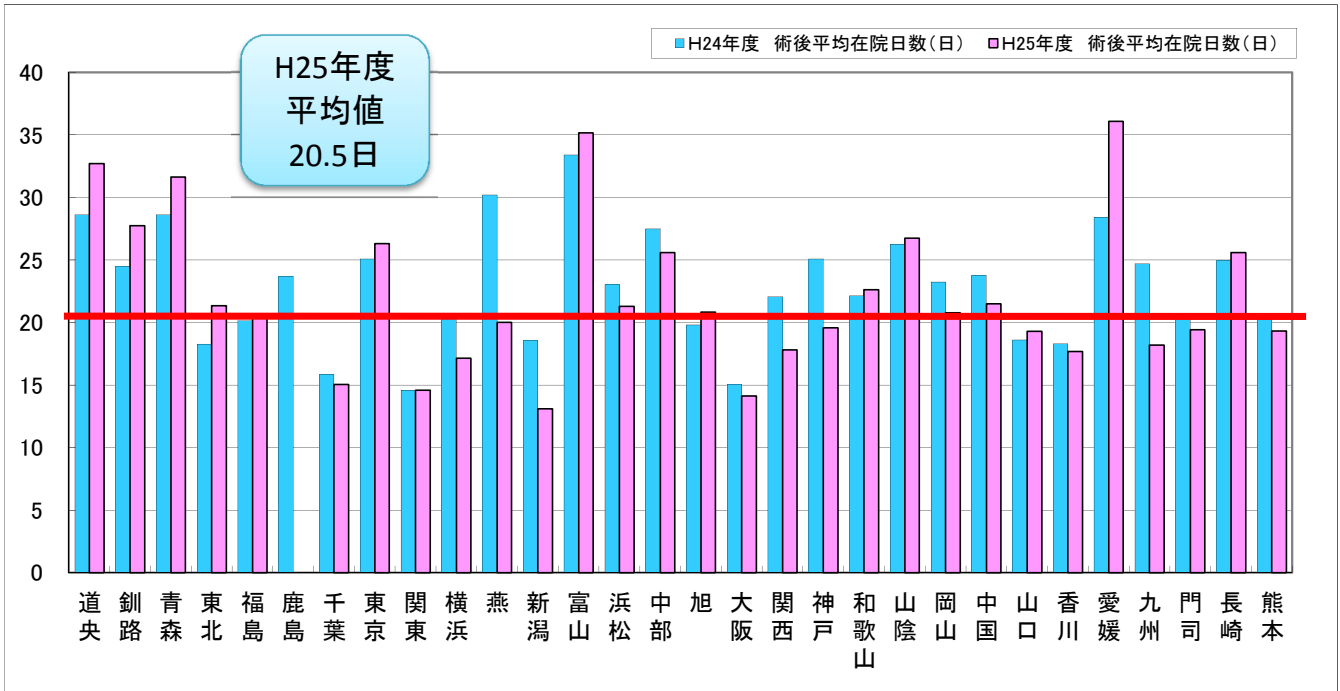
「大腸がん」を主病名として入院し、全身麻酔大腸切除手術をした患者の術後の平均在院日数

### 指標の解説

DPCデータより抽出

効率的ながん医療の提供に関して、入院中に大腸がんの手術を受けた患者について術後の平均在院日数の状況から評価する。

## 9. 大腸がん手術患者の術後平均在院日数



No	施設名	H24年度			H25年度		
		分母	分子	術後平均在院日数(日)	分母	分子	術後平均在院日数(日)
1	道央	45	1,287	28.6	55	1,799	32.7
2	釧路	104	2,547	24.5	109	3,022	27.7
3	青森	37	1,058	28.6	35	1,107	31.6
4	東北	128	2,338	18.3	137	2,922	21.3
5	福島	124	2,498	20.1	127	2,617	20.6
6	鹿島	16	379	23.7	-	-	-
7	千葉	103	1,632	15.8	120	1,805	15.0
8	東京	61	1,530	25.1	52	1,368	26.3
9	関東	67	977	14.6	91	1,328	14.6
10	横浜	109	2,240	20.6	118	2,022	17.1
11	燕	40	1,208	30.2	58	1,161	20.0
12	新潟	44	816	18.5	37	485	13.1
13	富山	31	1,035	33.4	32	1,125	35.2
14	浜松	29	668	23.0	35	745	21.3
15	中部	90	2,473	27.5	71	1,816	25.6
16	旭	51	1,010	19.8	60	1,250	20.8
17	大阪	158	2,377	15.0	181	2,558	14.1
18	関西	161	3,550	22.0	187	3,332	17.8
19	神戸	49	1,229	25.1	49	959	19.6
20	和歌山	89	1,970	22.1	73	1,652	22.6
21	山陰	53	1,392	26.3	71	1,899	26.7
22	岡山	53	1,232	23.2	48	997	20.8
23	中国	77	1,828	23.7	81	1,741	21.5
24	山口	42	781	18.6	63	1,215	19.3
25	香川	104	1,903	18.3	130	2,299	17.7
26	愛媛	10	284	28.4	14	505	36.1
27	九州	62	1,531	24.7	78	1,419	18.2
28	門司	22	447	20.3	28	544	19.4
29	長崎	39	973	24.9	36	921	25.6
30	熊本	45	927	20.6	44	850	19.3
合	計	2,043	44,120	21.6	2,220	45,463	20.5
平均	500床以上	119	2,326	19.6	131	2,330	17.8
	400床以上	75	1,666	22.1	82	1,783	21.7
	300床以上	56	1,289	23.2	60	1,321	22.0
	300床未満	25	530	21.4	34	766	22.5