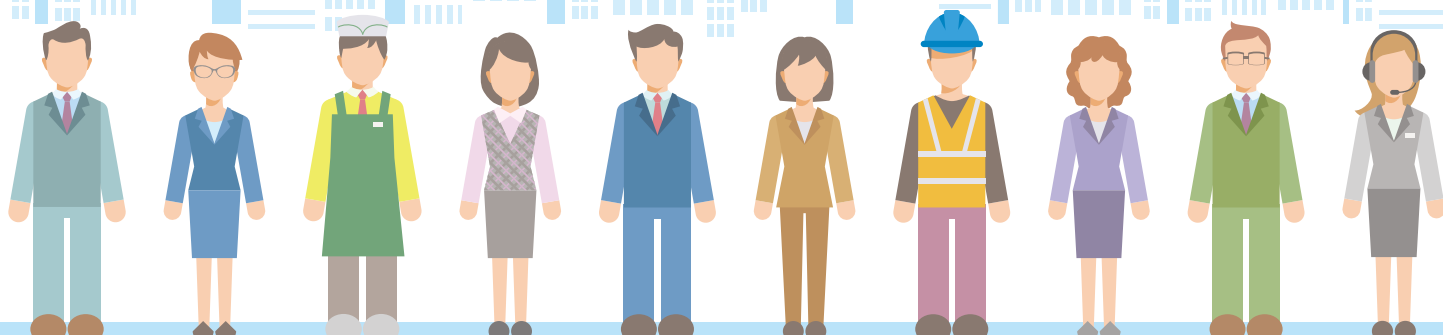


企業の明るい未来のために
働く人の「こころ」と「からだ」の健康を、無料でサポート!

産業保健総合支援センター 地域産業保健センター

事業案内



事業場の状況に応じた各支援の活用イメージ

さまざまな支援を上手に活用して、
産業保健活動に取り組みましょう!

ステップ
1

地域産業保健センターを活用して、労働者の健康管理を行いましょ

ステップ
2

専門スタッフの訪問指導や助成金を活用して、自主的な取り組みを図りましょ

ステップ
3

いろいろな研修に参加して、産業保健に関する理解をさらに深めましょ
★困ったことがあれば、相談窓口を活用しましょ



働く人の「**こころ**」と「**からだ**」の健康が企業の未来を明るくする!

産業保健スタッフ向けサービス

産業保健総合支援センター

各都道府県に設置されている産業保健総合支援センターでは、事業場で産業保健活動に携わる産業医、保健師、衛生管理者をはじめ、事業主、人事労務担当者などの方々に対して、産業保健に関する研修や専門的な相談への対応などの支援を行っています。

【 産業保健関係者に対する 専門的研修等 】

産業医、保健師、看護師、衛生管理者等を対象として、産業保健に関する様々なテーマの研修を実施しています。研修スケジュールは産業保健総合支援センターホームページでご確認ください。
※研修参加には事前の申込みが必要です。

【 産業保健関係者からの 専門的相談対応 】

産業医学、労働衛生工学、メンタルヘルス、労働衛生関係法令等に豊富な経験を有する専門スタッフが、産業保健に関する様々な問題について、窓口、電話、メール等でご相談に応じ、解決方法を助言しています。また、事業場の具体的な状況に応じた専門的な支援が必要な場合には、事業場を訪問する実地相談も実施しています。

【 メンタルヘルス対策の普及促進 のための個別訪問支援 】

専門スタッフ（産業カウンセラー、社労士、保健師等）が事業場に訪問し、心の健康づくり計画の作成やストレスチェック制度の導入・職場環境改善に関する実地相談、管理監督者や若年労働者を対象とするメンタルヘルス教育などを行っています。

【 治療と仕事の 両立支援 】

専門スタッフ（社労士、保健師等）が事業場に訪問し、両立支援制度の導入支援、患者（労働者）と企業との個別調整支援などを行っています。

【 産業保健に関する 情報提供・広報啓発 】

ホームページ、メールマガジン、情報誌を通じて、産業保健情報をお知らせしています。また、専門図書の貸出等も行っています。
※メールマガジン登録は、産業保健総合支援センターホームページをご覧ください。

【 事業主・労働者に対する 啓発セミナー 】

事業主を対象とした、職場における労働者の健康管理等の産業保健に関する啓発セミナーや、労働者を対象とした、労働者のメンタルヘルス、生活習慣病対策等のセミナーを実施しています。



私たちは、ワンストップサービスによる「産業保健スタッフの活動へのサポート」や「小規模事業場の事業主やそこで働く人への産業保健サービス」を通じて、すべての人が健康で元気に働けることを目指しています。皆さまのご利用をお待ちしております。

産業保健事業の
HPはこちらから



小規模事業場向けサービス

地域産業保健センター(地域窓口)

産業保健総合支援センターの地域窓口として、概ね労働基準監督署管轄区域毎に地域産業保健センターを設置しています。地域産業保健センターでは、労働者数50人未満の産業医の選任義務のない小規模事業場の事業者やそこで働く人を対象として、労働安全衛生法で定められた保健指導などの産業保健サービスを提供しています。

【労働者の健康管理（メンタルヘルスを含む）に係る相談】

健康診断で、脳・心臓疾患関係の主な検査項目（「血中脂質検査」「血圧の測定」「尿中の糖の検査」「心電図検査」）に異常の所見があった労働者に対して、医師または保健師が日常生活面での指導などを行います。また、メンタルヘルス不調を感じている労働者に対して、医師または保健師が相談・指導を行います。

【健康診断の結果についての医師からの意見聴取】

健康診断で、異常の所見があった労働者に関して、健康保持のための対応策などについて、事業主が医師から意見を聴くことが出来ます。

【ストレスチェックに係る高ストレス者や長時間労働者に対する面接指導】

ストレスチェックの結果、高ストレスであるとされた労働者や、時間外労働が長時間に及ぶ労働者に対し、医師が面接指導を行います。

【個別訪問による産業保健指導の実施】

医師、保健師または労働衛生工学の専門家が事業場を訪問し、作業環境管理、作業管理、メンタルヘルス対策等の健康管理の状況を踏まえ、総合的な助言・指導を行います。

※
地域産業保健センターの利用には事前の申込みが必要です。

（総括産業医（企業内の事業場の産業保健活動について総括的に指導を行う産業医）がいる小規模事業場は支援対象外となります。）

また利用回数には制限があります。

詳しくは、最寄りの地域産業保健センターもしくは産業保健総合支援センターへお問い合わせください。

提供する
サービスは
すべて
無料
です。



都道府県産業保健総合支援センター(産保センター)等 一覧

令和4年7月現在

施設名称		郵便番号	住 所	TEL
北海道	産業保健総合支援センター	060-0001	札幌市中央区北1条西7-1 プレスト1・7ビル2F	011-242-7701
青森	産業保健総合支援センター	030-0862	青森市古川2-20-3 朝日生命青森ビル8F	017-731-3661
岩手	産業保健総合支援センター	020-0045	盛岡市盛岡駅西通2-9-1 マリオス14F	019-621-5366
宮城	産業保健総合支援センター	980-6015	仙台市青葉区中央4-6-1 SS30 15F	022-267-4229
秋田	産業保健総合支援センター	010-0874	秋田市千秋久保田町6-6 秋田県総合保健センター 4F	018-884-7771
山形	産業保健総合支援センター	990-0047	山形市旅籠町3-1-4 食糧会館4F	023-624-5188
福島	産業保健総合支援センター	960-8031	福島市栄町6-6 NBF ユニックスビル10F	024-526-0526
茨城	産業保健総合支援センター	310-0021	水戸市南町3-4-10 水戸FFセンタービル8F	029-300-1221
栃木	産業保健総合支援センター	320-0811	宇都宮市大通り1-4-24 MSCビル4F	028-643-0685
群馬	産業保健総合支援センター	371-0022	前橋市千代田町1-7-4 群馬メディカルセンタービル2F	027-233-0026
埼玉	産業保健総合支援センター	330-0064	さいたま市浦和区岸町7-5-19 全電通埼玉会館あけぼのビル3F	048-829-2661
千葉	産業保健総合支援センター	260-0013	千葉市中央区中央3-3-8 日進センタービル8F	043-202-3639
東京	産業保健総合支援センター	102-0075	千代田区三番町6-14 日本生命三番町ビル3F	03-5211-4480
神奈川	産業保健総合支援センター	221-0835	横浜市神奈川区鶴屋町3-29-1 第6安田ビル3F	045-410-1160
新潟	産業保健総合支援センター	951-8055	新潟市中央区礎町通二ノ町2077 朝日生命新潟万代橋ビル6F	025-227-4411
富山	産業保健総合支援センター	930-0856	富山市牛島新町5-5 インテックビル(タワー111)4F	076-444-6866
石川	産業保健総合支援センター	920-0024	金沢市西念1-1-3 コンフィデンス金沢8F	076-265-3888
福井	産業保健総合支援センター	910-0006	福井市中央1-3-1 加藤ビル7F	0776-27-6395
山梨	産業保健総合支援センター	400-0047	甲府市徳行5-13-5 山梨県医師会館2F	055-220-7020
長野	産業保健総合支援センター	380-0935	長野市中御所1-16-11 鈴正ビル2F	026-225-8533
岐阜	産業保健総合支援センター	500-8844	岐阜市吉野町6-16 大同生命・廣瀬ビル8F	058-263-2311
静岡	産業保健総合支援センター	420-0034	静岡市葵区常磐町2-13-1 住友生命静岡常磐町ビル9F	054-205-0111
愛知	産業保健総合支援センター	461-0005	名古屋市東区東桜1-13-3 NHK名古屋放送センタービル2F	052-950-5375
三重	産業保健総合支援センター	514-0003	津市桜橋2-191-4 三重県医師会館5F	059-213-0711
滋賀	産業保健総合支援センター	520-0047	大津市浜大津1-2-22 大津商中日生ビル8F	077-510-0770
京都	産業保健総合支援センター	604-8186	京都市中京区車屋町通御池下ル梅屋町361-1 アーバネックス御池ビル東館5F	075-212-2600
大阪	産業保健総合支援センター	540-0033	大阪市中央区石町2-5-3 エル・おおさか南館9F	06-6944-1191
兵庫	産業保健総合支援センター	651-0087	神戸市中央区御幸通6-1-20 ジイテックスアセントビル8F	078-230-0283
奈良	産業保健総合支援センター	630-8115	奈良市大宮町1-1-32 奈良交通第3ビル3F	0742-25-3100
和歌山	産業保健総合支援センター	640-8137	和歌山市吹上2-1-22 和歌山県日赤会館7F	073-421-8990
鳥取	産業保健総合支援センター	680-0846	鳥取市扇町115-1 鳥取駅前第一生命ビルディング6F	0857-25-3431
島根	産業保健総合支援センター	690-0003	松江市朝日町477-17 松江SUNビル7F	0852-59-5801
岡山	産業保健総合支援センター	700-0907	岡山市北区下石井2-1-3 岡山第一生命ビルディング12F	086-212-1222
広島	産業保健総合支援センター	730-0011	広島市中区基町11-13 合人社広島紙屋町アネクス5F	082-224-1361
山口	産業保健総合支援センター	753-0051	山口市旭通り2-9-19 山口建設ビル4F	083-933-0105
徳島	産業保健総合支援センター	770-0847	徳島市幸町3-61 徳島県医師会館3F	088-656-0330
香川	産業保健総合支援センター	760-0050	高松市亀井町2-1 朝日生命高松ビル3F	087-813-1316
愛媛	産業保健総合支援センター	790-0011	松山市千舟町4-5-4 松山千舟454ビル2F	089-915-1911
高知	産業保健総合支援センター	780-0850	高知市丸ノ内1-7-45 総合あんしんセンター3F	088-826-6155
福岡	産業保健総合支援センター	812-0016	福岡市博多区博多駅南2-9-30 福岡県メディカルセンタービル1F	092-414-5264
佐賀	産業保健総合支援センター	840-0816	佐賀市駅南本町6-4 佐賀中央第一生命ビル4F	0952-41-1888
長崎	産業保健総合支援センター	852-8117	長崎市平野町3-5 建友社ビル3F	095-865-7797
熊本	産業保健総合支援センター	860-0806	熊本市中央区花畑町9-24 住友生命熊本ビル3F	096-353-5480
大分	産業保健総合支援センター	870-0046	大分市荷揚町3-1 いちご・みらい信金ビル6F	097-573-8070
宮崎	産業保健総合支援センター	880-0024	宮崎市祇園3-1 矢野産業祇園ビル2F	0985-62-2511
鹿児島	産業保健総合支援センター	890-0052	鹿児島市上之園町25-1 中央ビル4F	099-252-8002
沖縄	産業保健総合支援センター	901-0152	那覇市宇小禄1831-1 沖縄産業支援センター2F	098-859-6175
労働者健康安全機構 (勤労者医療・産業保健部産業保健課)		211-0021	川崎市中原区木月住吉町1-1 事務管理棟	044-431-8660

全国統一ナビダイヤル  0570-038046

このナビダイヤルを利用することにより、
最寄りの産業保健総合支援センターに着信します。

〈地域産業保健センター〉

最寄りの産保センターにお問い合わせいただくか、産保センターのホームページをご覧ください。 [詳しくはこちらから](#)

