

病院運営

1. 退院後6週間以内の緊急再入院率

算式

$$\frac{\text{【分子】 退院後6週間以内の緊急入院患者数}}{\text{【分母】 退院患者数}}$$

定義

退院患者延数に対する退院後6週間以内に緊急で再入院した患者数の割合

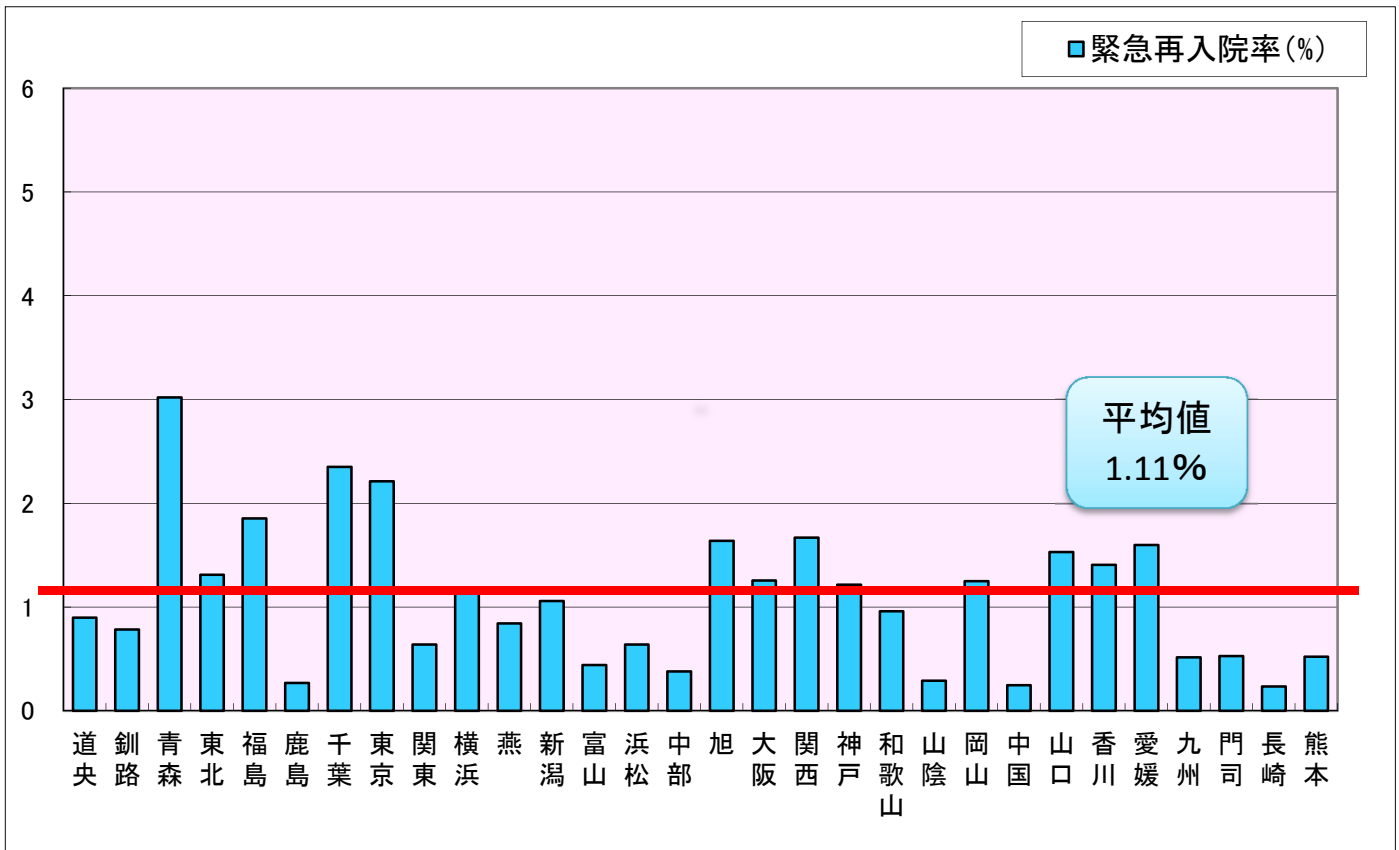
指標の解説

DPCデータより抽出

安全で質の高い医療の提供に関して、退院後6週間以内の再入院の状況から評価する。患者が退院後6週間以内に予定外の再入院をすることがあり、その背景として、初回入院時の治療が不十分であった、回復が不完全な状態ではあるものの患者の要望等により退院したなどの要因がある。

緊急再入院率が低い場合には、入院期間中に十分な治療が行われたと評価できる。

1. 退院後6週間以内の緊急再入院率



施設名	分母	分子	緊急再入院率 (%)	
道央	3,234	29	0.90	
釧路	7,923	62	0.78	
青森	3,511	106	3.02	
東北	10,006	131	1.31	
福島	5,989	111	1.85	
鹿島	1,880	5	0.27	
千葉	9,952	234	2.35	
東京	7,503	166	2.21	
関東	13,181	84	0.64	
横浜	16,770	193	1.15	
燕	3,443	29	0.84	
新潟	5,104	54	1.06	
富山	3,850	17	0.44	
浜松	5,334	34	0.64	
中部	10,544	40	0.38	
旭	5,191	85	1.64	
大阪	17,763	223	1.26	
関西	14,074	235	1.67	
神戸	5,851	71	1.21	
和歌山	7,191	69	0.96	
山陰	6,937	20	0.29	
岡山	6,246	78	1.25	
中国	8,130	20	0.25	
山口	5,363	82	1.53	
香川	8,454	119	1.41	
愛媛	3,191	51	1.60	
九州	8,964	46	0.51	
門司	3,225	17	0.53	
長崎	5,536	13	0.23	
熊本	7,870	41	0.52	
合計	222,210	2,465	1.11	
平均	500床以上	13,723	151	1.10
	400床以上	8,390	95	1.13
	300床以上	5,432	59	1.09
	300床未満	3,372	40	1.17