

診療機能

4. 手術患者における静脈血栓塞栓症の予防行為実施率

算式

【分子】 ガイドラインに沿った静脈血栓症の予防行為を行った患者数
(肺血栓塞栓症予防管理料算定件数(患者数))

【分母】 手術を受けた退院患者数

※分母除外項目

1. 麻酔時間が45分未満の手術
2. 局所麻酔のみの手術
3. 同一入院中に2回以上手術

定義

手術を受けた入院患者のうち「肺血栓症及び深部静脈血栓症の診断、治療、予防に関するガイドライン」に沿った予防行為が実施された件数の割合

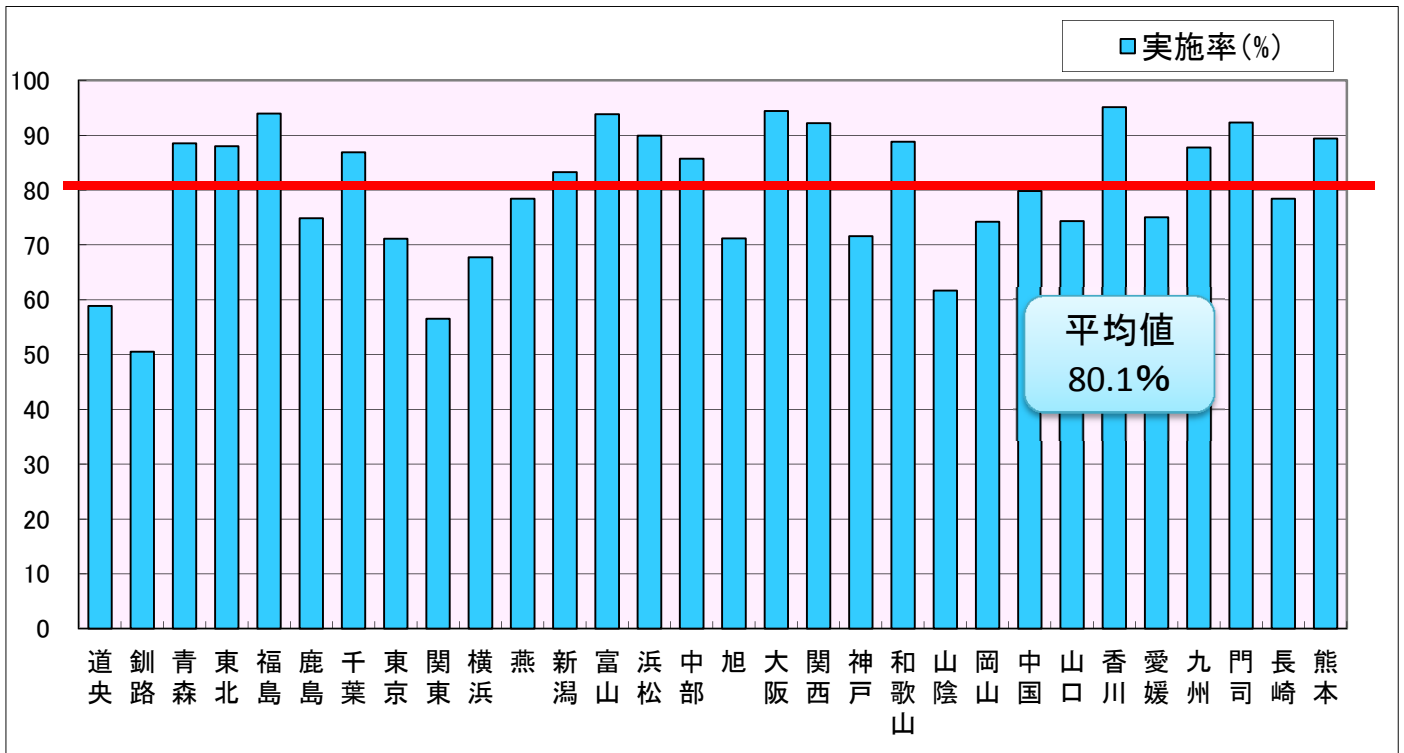
指標の解説

DPCデータより抽出

安全で質の高い医療の提供に関して、肺血栓症及び深部静脈血栓症の発生予防に対する取組について「肺血栓症及び深部静脈血栓症の診断、治療、予防に関するガイドライン」に沿った予防行為の実施割合から評価する。

実施率が高い場合には、肺血栓症及び深部静脈血栓症の発生率の低下に積極的に取り組んでいると評価できる。

4. 手術患者における静脈血栓塞栓症の予防行為実施率



| 施設名 | 分母 | 分子 | 実施率 (%) | |
|-------|--------|--------|---------|------|
| 道 中央 | 416 | 245 | 58.9 | |
| 釧 路 | 1,479 | 747 | 50.5 | |
| 青 森 | 628 | 556 | 88.5 | |
| 東 北 | 2,097 | 1,845 | 88.0 | |
| 福 島 | 795 | 747 | 94.0 | |
| 鹿 島 | 346 | 259 | 74.9 | |
| 千 葉 | 1,459 | 1,268 | 86.9 | |
| 東 京 | 879 | 625 | 71.1 | |
| 関 東 | 2,633 | 1,488 | 56.5 | |
| 横 浜 | 2,813 | 1,906 | 67.8 | |
| 燕 窩 | 227 | 178 | 78.4 | |
| 新 潟 | 932 | 776 | 83.3 | |
| 富 山 | 537 | 504 | 93.9 | |
| 浜 松 | 754 | 678 | 89.9 | |
| 中 部 | 1,197 | 1,026 | 85.7 | |
| 旭 | 593 | 422 | 71.2 | |
| 大 阪 | 2,730 | 2,577 | 94.4 | |
| 関 西 | 2,450 | 2,259 | 92.2 | |
| 神 戸 | 753 | 539 | 71.6 | |
| 和 歌 山 | 1,600 | 1,421 | 88.8 | |
| 山 陰 | 1,052 | 649 | 61.7 | |
| 岡 山 | 958 | 711 | 74.2 | |
| 中 国 | 1,846 | 1,473 | 79.8 | |
| 山 口 | 1,208 | 898 | 74.3 | |
| 香 川 | 2,138 | 2,034 | 95.1 | |
| 愛 媛 | 797 | 598 | 75.0 | |
| 九 州 | 1,832 | 1,608 | 87.8 | |
| 門 司 | 221 | 204 | 92.3 | |
| 長 崎 | 1,656 | 1,299 | 78.4 | |
| 熊 本 | 1,434 | 1,282 | 89.4 | |
| 合 計 | 38,460 | 30,822 | 80.1 | |
| 平均 | 500床以上 | 2,320 | 1,850 | 79.7 |
| | 400床以上 | 1,488 | 1,167 | 78.4 |
| | 300床以上 | 975 | 803 | 82.3 |
| | 300床未満 | 489 | 371 | 75.8 |