

10. 脳梗塞患者における早期リハビリテーション開始率

算式

【分子】 分母対象例のうち、入院日より4日の時点で身体機能リハビリテーションが開始された患者数

【分母】 測定期間内に退院した患者のうち退院時の主病名が「脳梗塞」であり、入院後に頭部CT
又はMRI検査がなされている50歳以上の患者でかつ3日以上90日以下の入院がある患者数

※疾患コード
010060（脳梗塞）

定義

主病名が「脳梗塞」であり、入院後に頭部CT又はMRI検査がなされている50歳以上の患者でかつ3日以上90日以下の入院があり、リハビリテーションが実施された患者の割合

指標の解説

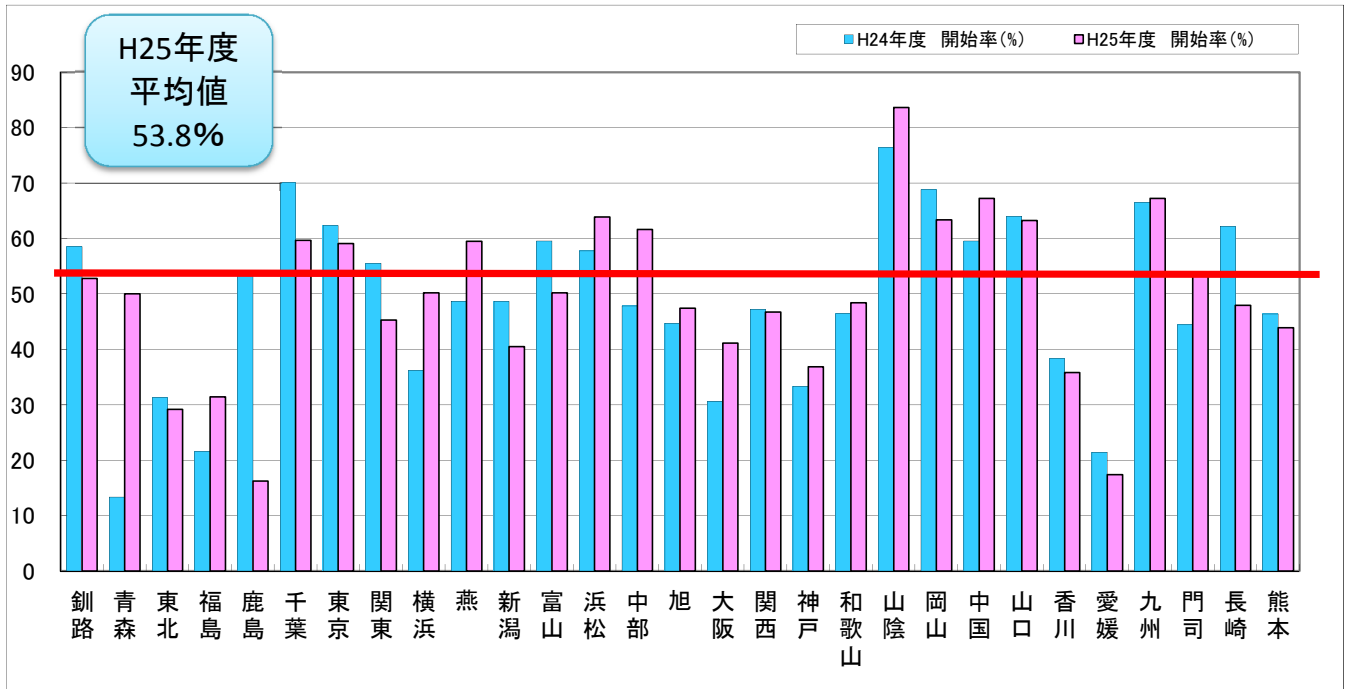
DPCデータより抽出

医学的根拠（EBM）に基づく医療の提供に関して、退院時の主病名が「脳梗塞」であり、入院後に頭部CT又はMRI検査が行われた50歳以上の患者かつ3日以上90日以下の入院がある患者数に対する急性期リハビリテーションの実施について入院日から起算して4日の時点での身体機能リハビリテーションの開始状況から評価する。

脳卒中に対する急性期リハビリテーションは廃用症候群や合併症の予防・改善に特に効果が認められる。

実施率が高い場合には、患者の早期社会復帰に積極的に取り組んでいると評価できる。

10. 脳梗塞患者における早期リハビリテーション開始率



| No | 施設名 | H24年度 | | | H25年度 | | |
|----|--------|-------|-------|--------|-------|-------|--------|
| | | 分母 | 分子 | 開始率(%) | 分母 | 分子 | 開始率(%) |
| 1 | 釧路 | 176 | 103 | 58.5 | 178 | 94 | 52.8 |
| 2 | 青森 | 15 | 2 | 13.3 | 26 | 13 | 50.0 |
| 3 | 東北 | 16 | 5 | 31.3 | 24 | 7 | 29.2 |
| 4 | 福島 | 37 | 8 | 21.6 | 35 | 11 | 31.4 |
| 5 | 鹿島 | 56 | 30 | 53.6 | 37 | 6 | 16.2 |
| 6 | 千葉 | 214 | 150 | 70.1 | 191 | 114 | 59.7 |
| 7 | 東京 | 255 | 159 | 62.4 | 291 | 172 | 59.1 |
| 8 | 関東 | 155 | 86 | 55.5 | 159 | 72 | 45.3 |
| 9 | 横浜 | 298 | 108 | 36.2 | 273 | 137 | 50.2 |
| 10 | 燕 | 230 | 112 | 48.7 | 210 | 125 | 59.5 |
| 11 | 新潟 | 146 | 71 | 48.6 | 168 | 68 | 40.5 |
| 12 | 富山 | 235 | 140 | 59.6 | 225 | 113 | 50.2 |
| 13 | 浜松 | 199 | 115 | 57.8 | 180 | 115 | 63.9 |
| 14 | 中部 | 209 | 100 | 47.8 | 185 | 114 | 61.6 |
| 15 | 旭 | 85 | 38 | 44.7 | 78 | 37 | 47.4 |
| 16 | 大阪 | 183 | 56 | 30.6 | 175 | 72 | 41.1 |
| 17 | 関西 | 199 | 94 | 47.2 | 167 | 78 | 46.7 |
| 18 | 神戸 | 66 | 22 | 33.3 | 57 | 21 | 36.8 |
| 19 | 和歌山 | 226 | 105 | 46.5 | 223 | 108 | 48.4 |
| 20 | 山陰 | 334 | 255 | 76.3 | 306 | 256 | 83.7 |
| 21 | 岡山 | 141 | 97 | 68.8 | 101 | 64 | 63.4 |
| 22 | 中国 | 230 | 137 | 59.6 | 229 | 154 | 67.2 |
| 23 | 山口 | 139 | 89 | 64.0 | 136 | 86 | 63.2 |
| 24 | 香川 | 321 | 123 | 38.3 | 285 | 102 | 35.8 |
| 25 | 愛媛 | 14 | 3 | 21.4 | 23 | 4 | 17.4 |
| 26 | 九州 | 236 | 157 | 66.5 | 244 | 164 | 67.2 |
| 27 | 門司 | 54 | 24 | 44.4 | 47 | 25 | 53.2 |
| 28 | 長崎 | 254 | 158 | 62.2 | 217 | 104 | 47.9 |
| 29 | 熊本 | 304 | 141 | 46.4 | 312 | 137 | 43.9 |
| 合計 | | 5,027 | 2,688 | 53.5 | 4,782 | 2,573 | 53.8 |
| 平均 | 500床以上 | 177 | 75 | 42.4 | 164 | 80 | 48.8 |
| | 400床以上 | 236 | 141 | 59.9 | 257 | 137 | 53.5 |
| | 300床以上 | 180 | 100 | 55.4 | 160 | 92 | 57.7 |
| | 300床未満 | 52 | 24 | 45.5 | 46 | 18 | 38.9 |