

## 1 6. 入院患者の転倒・転落発生率

### 算式

$$\frac{\text{【分子】 入院中患者に発生した転倒・転落件数}}{\text{【分母】 入院患者延数}} \times 1000$$

### 定義

入院患者の転倒・転落発生割合

### 指標の解説

施設調査より抽出

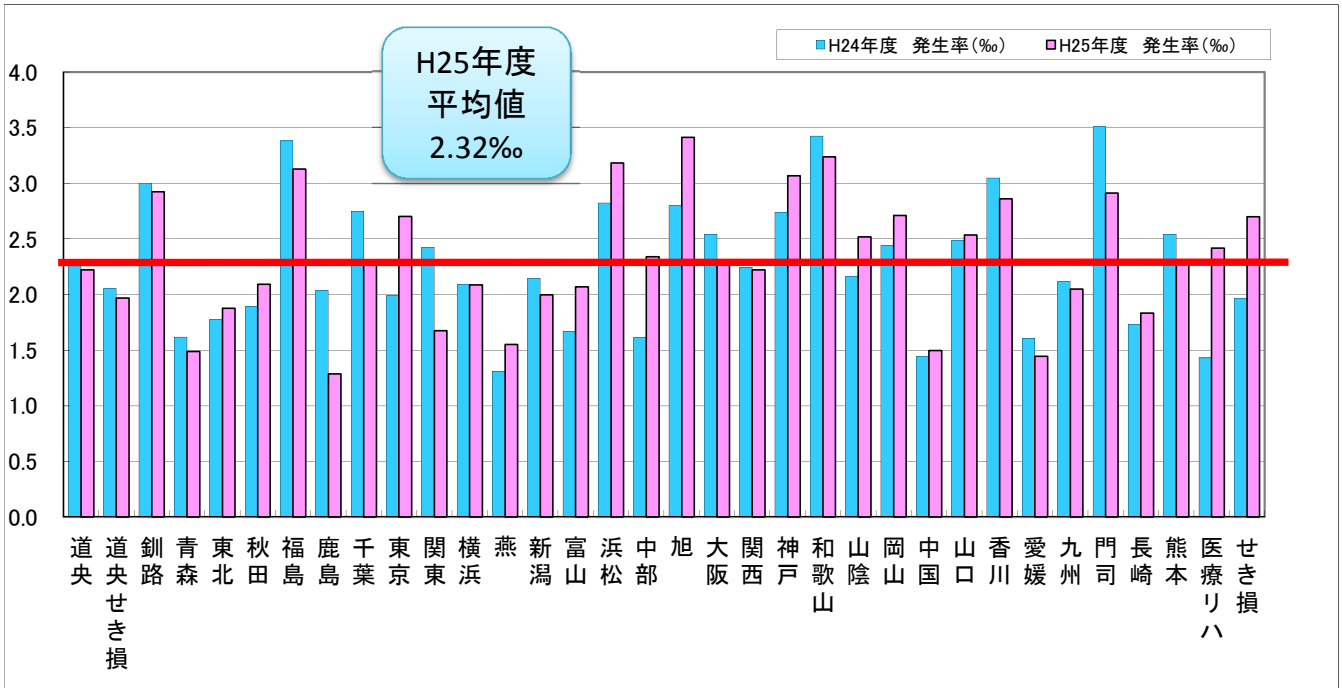
安全で質の高い医療の提供に関して、医療安全対策への取組について入院患者の転倒・転落の発生状況から評価する。

インシデント・アクシデント事例の中で転倒・転落件数が最も多く、各病院では医療安全対策の取組として転倒・転落のリスクをアセスメントして予防策を立案・実行している。

転倒・転落発生率が低い場合には、転倒・転落予防に積極的に取り組み、またその効果が表れていると評価できる。

※ ‰ = 1000分の1

16. 入院患者の転倒・転落発生率



No	施設名	H24年度			H25年度		
		分母	分子	発生率(%)	分母	分子	発生率(%)
1	道央	88,165	202	2.29	82,381	183	2.22
2	道央せき損	47,737	98	2.05	45,713	90	1.97
3	釧路	138,308	415	3.00	139,170	407	2.92
4	青森	89,010	144	1.62	89,322	133	1.49
5	東北	159,352	283	1.78	160,832	302	1.88
6	秋田	69,757	132	1.89	66,394	139	2.09
7	福島	108,569	367	3.38	107,111	335	3.13
8	鹿島	37,849	77	2.03	19,422	25	1.29
9	千葉	127,286	350	2.75	125,877	289	2.30
10	東京	123,618	246	1.99	125,866	340	2.70
11	関東	191,487	464	2.42	186,869	313	1.67
12	横浜	206,167	431	2.09	201,339	420	2.09
13	燕	77,147	101	1.31	74,135	115	1.55
14	新潟	93,139	200	2.15	89,592	179	2.00
15	富山	86,206	144	1.67	82,182	170	2.07
16	浜松	89,623	253	2.82	89,573	285	3.18
17	中部	170,171	275	1.62	167,141	391	2.34
18	旭	78,313	219	2.80	76,456	261	3.41
19	大阪	209,421	532	2.54	206,017	472	2.29
20	関西	197,378	443	2.24	196,596	437	2.22
21	神戸	109,480	300	2.74	101,744	312	3.07
22	和歌山	98,389	337	3.43	97,289	315	3.24
23	山陰	116,158	251	2.16	109,945	277	2.52
24	岡山	109,001	266	2.44	101,123	274	2.71
25	中国	131,433	190	1.45	125,674	188	1.50
26	山口	98,261	244	2.48	97,828	248	2.54
27	香川	132,610	404	3.05	131,125	375	2.86
28	愛媛	64,127	103	1.61	62,925	91	1.45
29	九州	144,154	305	2.12	143,490	294	2.05
30	門司	63,840	224	3.51	62,497	182	2.91
31	長崎	103,309	179	1.73	105,854	194	1.83
32	熊本	130,678	332	2.54	131,095	301	2.30
33	医療リハ	39,124	56	1.43	37,621	91	2.42
34	せき損	48,315	95	1.97	50,018	135	2.70
合計		3,777,582	8,662	2.29	3,690,216	8,563	2.32
平均	500床以上	188,996	405	2.14	186,466	389	2.09
	400床以上	132,580	306	2.31	132,737	318	2.39
	300床以上	99,933	242	2.42	96,711	236	2.44
	200床以上	69,009	170	2.46	67,068	168	2.51
	200床未満	43,256	82	1.88	38,194	85	2.23