

病院運営

1. 退院後6週間以内の緊急再入院率

算式

$$\frac{\text{【分子】 退院後6週間以内の緊急入院患者数}}{\text{【分母】 退院患者数}}$$

定義

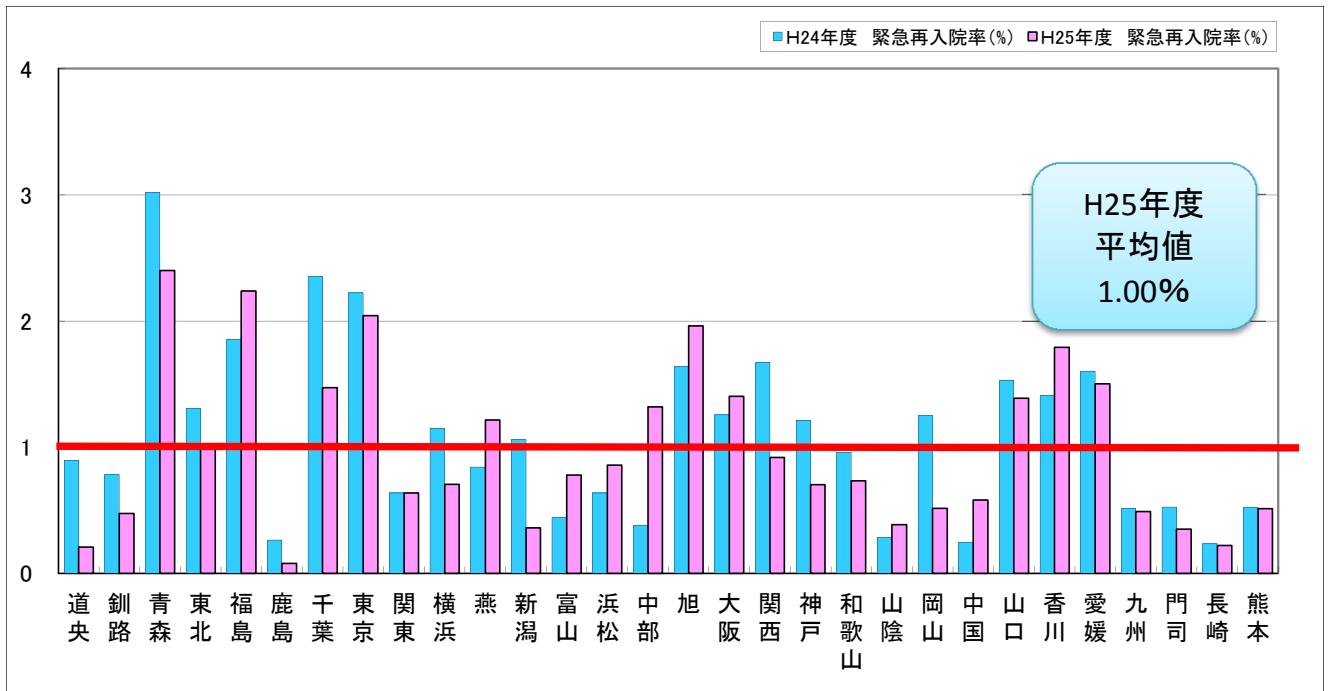
退院患者延数に対する退院後6週間以内に緊急で再入院した患者数の割合

指標の解説

DPCデータより抽出

安全で質の高い医療の提供に関して、退院後6週間以内の再入院の状況から評価する。
患者が退院後6週間以内に予定外の再入院をすることがあり、その背景として、初回入院時の治療が不十分であった、回復が不完全な状態ではあるものの患者の要望等により退院したなどの要因がある。
緊急再入院率が低い場合には、入院期間中に十分な治療が行われたと評価できる。

1. 退院後6週間以内の緊急再入院率



No	施設名	H24年度			H25年度		
		分母	分子	緊急再入院率(%)	分母	分子	緊急再入院率(%)
1	道央	3,234	29	0.90	3,362	7	0.21
2	釧路	7,923	62	0.78	8,425	40	0.47
3	青森	3,511	106	3.02	3,709	89	2.40
4	東北	10,006	131	1.31	9,910	101	1.02
5	福島	5,989	111	1.85	5,897	132	2.24
6	鹿島	1,880	5	0.27	1,238	1	0.08
7	千葉	9,952	234	2.35	10,119	149	1.47
8	東京	7,509	167	2.22	7,833	160	2.04
9	関東	13,181	84	0.64	13,156	84	0.64
10	横浜	16,770	193	1.15	16,703	118	0.71
11	燕	3,443	29	0.84	3,454	42	1.22
12	新潟	5,104	54	1.06	4,976	18	0.36
13	富山	3,850	17	0.44	3,847	30	0.78
14	浜松	5,334	34	0.64	5,239	45	0.86
15	中部	10,544	40	0.38	9,932	131	1.32
16	旭	5,191	85	1.64	5,149	101	1.96
17	大阪	17,763	223	1.26	17,602	247	1.40
18	関西	14,074	235	1.67	14,582	134	0.92
19	神戸	5,851	71	1.21	5,829	41	0.70
20	和歌山	7,191	69	0.96	6,801	50	0.74
21	山陰	6,939	20	0.29	6,739	26	0.39
22	岡山	6,246	78	1.25	5,816	30	0.52
23	中国	8,130	20	0.25	8,064	47	0.58
24	山口	5,363	82	1.53	5,399	75	1.39
25	香川	8,454	119	1.41	8,983	161	1.79
26	愛媛	3,191	51	1.60	3,260	49	1.50
27	九州	8,964	46	0.51	8,975	44	0.49
28	門司	3,225	17	0.53	3,122	11	0.35
29	長崎	5,536	13	0.23	5,419	12	0.22
30	熊本	7,870	41	0.52	8,163	42	0.51
合計		222,218	2,466	1.11	221,703	2,217	1.00
平均	500床以上	13,723	151	1.10	13,648	136	1.00
	400床以上	8,391	95	1.13	8,407	82	0.98
	300床以上	5,432	59	1.09	5,472	53	0.97
	300床未満	3,372	40	1.17	3,192	41	1.27