

20. 逆紹介率

算式

$$\frac{\text{【分子】 開設者と直接関係のない他の病院又は診療所への紹介患者数}}{\text{【分母】 初診患者数}}$$

定義

初診患者のうち、他の医療機関に紹介した患者の割合

指標の解説

施設調査より抽出

地域医療連携の推進について、地域の「かかりつけ医」等に対する逆紹介の実施により評価する。

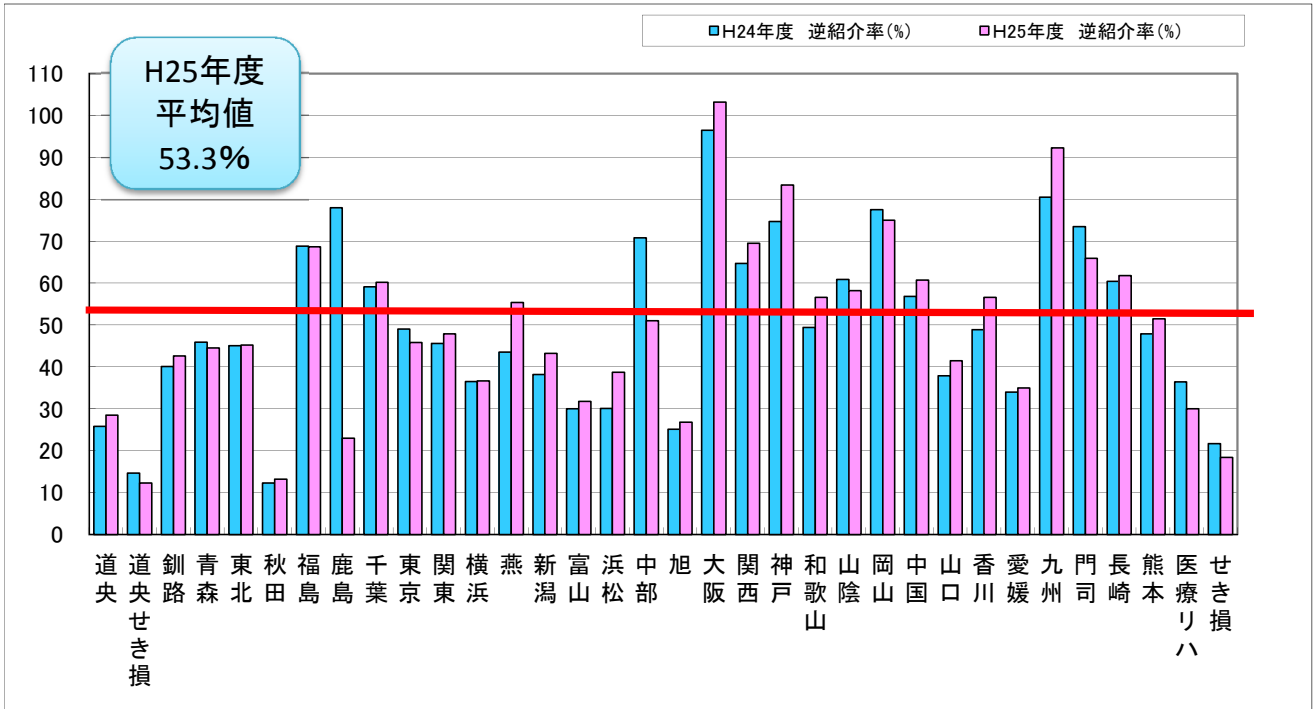
逆紹介率が高い場合には、地域の医療機関との連携・機能分化について、積極的に対応していると評価できる。

(注) 当該指標は、地域医療支援病院逆紹介率とは異なるため、ご注意ください。

<地域医療支援病院逆紹介率算式>

開設者と直接関係のない他の病院又は診療所への紹介患者数
／(初診患者数－休日又は夜間に受診した初診患者数)

20. 逆紹介率



		逆紹介率(%)	
No	施設名	H24年度	H25年度
1	道 央	25.8	28.5
2	道 央 せき 損	14.7	12.3
3	釧 路	40.1	42.6
4	青 森	45.9	44.5
5	東 北	45.1	45.2
6	秋 田	12.3	13.2
7	福 島	68.8	68.7
8	鹿 島	78.0	23.0
9	千 葉	59.1	60.2
10	東 京	49.0	45.8
11	関 東	45.6	47.9
12	横 浜	36.5	36.7
13	燕 湊	43.5	55.4
14	新 潟	38.2	43.2
15	富 山	30.0	31.8
16	浜 松	30.1	38.7
17	中 部	70.8	51.0
18	旭	25.1	26.8
19	大 阪	96.5	103.2
20	関 西	64.7	69.5
21	神 戸	74.7	83.4
22	和 歌 山	49.4	56.6
23	山 陰	60.9	58.2
24	岡 山	77.5	75.0
25	中 国	56.8	60.7
26	山 口	37.9	41.5
27	香 川	48.9	56.6
28	愛 媛	34.0	35.0
29	九 州	80.5	92.3
30	門 司	73.5	65.9
31	長 崎	60.4	61.8
32	熊 本	47.9	51.5
33	医 療 り 八	36.4	30.0
34	せ き 損	21.7	18.4
合 計		52.2	53.3
平均	500 床 以上	57.8	58.2
	400 床 以上	58.0	60.1
	300 床 以上	50.1	54.3
	200 床 以上	30.6	31.2
	200 床 未 満	38.7	19.1