

## 10. 脳梗塞患者における早期リハビリテーション開始率

### 算式

【分子】 分母対象例のうち、入院日より4日の時点で身体機能リハビリテーションが開始された患者数

【分母】 測定期間内に退院した患者のうち退院時の主病名が「脳梗塞」であり、入院後に頭部CT  
又はMRI検査がなされている50歳以上の患者でかつ3日以上90日以下の入院がある患者数

※疾患コード  
010060（脳梗塞）

### 定義

主病名が「脳梗塞」であり、入院後に頭部CT又はMRI検査がなされている50歳以上の患者でかつ3日以上90日以下の入院があり、リハビリテーションが実施された患者の割合

### 指標の解説

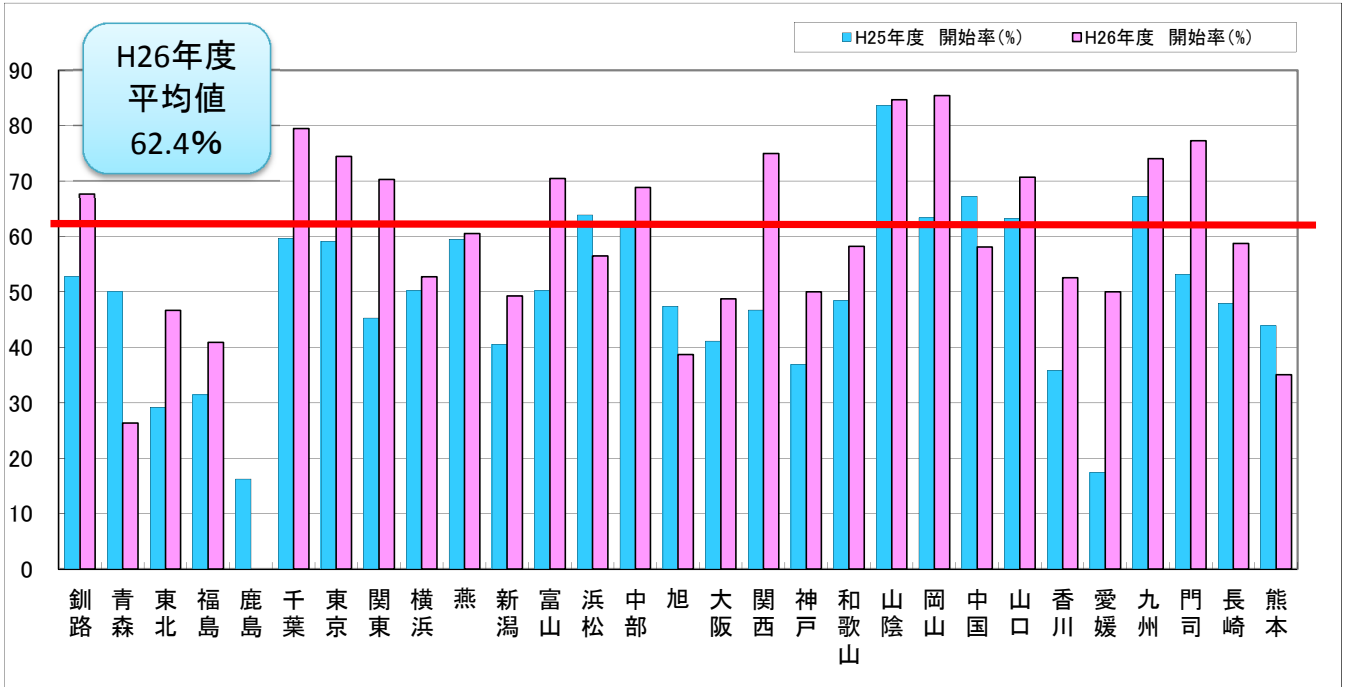
DPCデータより抽出

医学的根拠（EBM）に基づく医療の提供に関して、退院時の主病名が「脳梗塞」であり、入院後に頭部CT又はMRI検査が行われた50歳以上の患者かつ3日以上90日以下の入院がある患者数に対する急性期リハビリテーションの実施について入院日から起算して4日の時点での身体機能リハビリテーションの開始状況から評価する。

脳卒中に対する急性期リハビリテーションは廃用症候群や合併症の予防・改善に特に効果が認められる。

実施率が高い場合には、患者の早期社会復帰に積極的に取り組んでいると評価できる。

# 10. 脳梗塞患者における早期リハビリテーション開始率



| No | 施設名    | H25年度 |       |        | H26年度 |       |        |
|----|--------|-------|-------|--------|-------|-------|--------|
|    |        | 分母    | 分子    | 開始率(%) | 分母    | 分子    | 開始率(%) |
| 1  | 釧路     | 178   | 94    | 52.8   | 173   | 117   | 67.6   |
| 2  | 青森     | 26    | 13    | 50.0   | 19    | 5     | 26.3   |
| 3  | 東北     | 24    | 7     | 29.2   | 15    | 7     | 46.7   |
| 4  | 福島     | 35    | 11    | 31.4   | 22    | 9     | 40.9   |
| 5  | 鹿島     | 37    | 6     | 16.2   | 16    | 0     | 0.0    |
| 6  | 千葉     | 191   | 114   | 59.7   | 161   | 128   | 79.5   |
| 7  | 東京     | 291   | 172   | 59.1   | 219   | 163   | 74.4   |
| 8  | 関東     | 159   | 72    | 45.3   | 128   | 90    | 70.3   |
| 9  | 横浜     | 273   | 137   | 50.2   | 199   | 105   | 52.8   |
| 10 | 燕      | 210   | 125   | 59.5   | 223   | 135   | 60.5   |
| 11 | 新潟     | 168   | 68    | 40.5   | 142   | 70    | 49.3   |
| 12 | 富山     | 225   | 113   | 50.2   | 183   | 129   | 70.5   |
| 13 | 浜松     | 180   | 115   | 63.9   | 200   | 113   | 56.5   |
| 14 | 中部     | 185   | 114   | 61.6   | 151   | 104   | 68.9   |
| 15 | 旭      | 78    | 37    | 47.4   | 62    | 24    | 38.7   |
| 16 | 大阪     | 175   | 72    | 41.1   | 121   | 59    | 48.8   |
| 17 | 関西     | 167   | 78    | 46.7   | 160   | 120   | 75.0   |
| 18 | 神戸     | 57    | 21    | 36.8   | 34    | 17    | 50.0   |
| 19 | 和歌山    | 223   | 108   | 48.4   | 182   | 106   | 58.2   |
| 20 | 山陰     | 306   | 256   | 83.7   | 281   | 238   | 84.7   |
| 21 | 岡山     | 101   | 64    | 63.4   | 110   | 94    | 85.5   |
| 22 | 中国     | 229   | 154   | 67.2   | 198   | 115   | 58.1   |
| 23 | 山口     | 136   | 86    | 63.2   | 140   | 99    | 70.7   |
| 24 | 香川     | 285   | 102   | 35.8   | 232   | 122   | 52.6   |
| 25 | 愛媛     | 23    | 4     | 17.4   | 2     | 1     | 50.0   |
| 26 | 九州     | 244   | 164   | 67.2   | 181   | 134   | 74.0   |
| 27 | 門司     | 47    | 25    | 53.2   | 44    | 34    | 77.3   |
| 28 | 長崎     | 217   | 104   | 47.9   | 223   | 131   | 58.7   |
| 29 | 熊本     | 312   | 137   | 43.9   | 305   | 107   | 35.1   |
| 合計 |        | 4,789 | 2,574 | 53.7   | 4,126 | 2,576 | 62.4   |
| 平均 | 500床以上 | 164   | 80    | 48.8   | 129   | 81    | 62.7   |
|    | 400床以上 | 257   | 137   | 53.5   | 218   | 126   | 58.0   |
|    | 300床以上 | 160   | 92    | 57.7   | 141   | 95    | 67.1   |
|    | 300床未満 | 46    | 18    | 38.9   | 69    | 39    | 55.9   |