

地域医療

19. 紹介率

算式

$$\frac{\begin{array}{l} \text{【分子】 開設者と直接関係のない他の病院又は診療所から紹介状により紹介された初診患者数} \\ \quad \quad \quad + \text{ 救急用自動車等での搬送患者数} \end{array}}{\text{【分母】 初診患者数}}$$

定義

初診患者のうち他の医療機関からの紹介患者及び受診した患者のうち救急用自動車等により来院した患者の割合

指標の解説

施設調査より抽出

地域医療の推進について、紹介患者及び救急搬送患者に対する医療の実施により評価する。

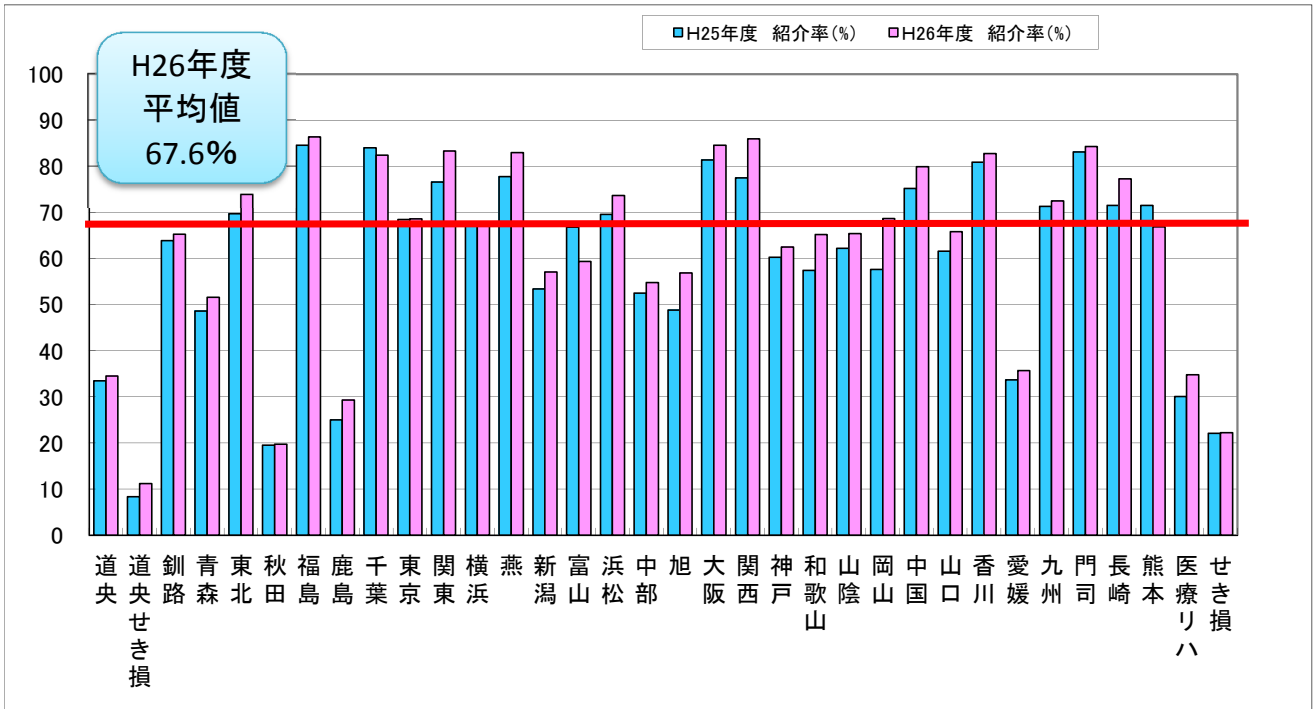
紹介率が高い場合には、地域において「かかりつけ医」等により高度な医療が必要と判断された患者及び救急要請があった重症の患者に対して、積極的な医療を行っているとは評価できる。

(注) 当該指標は、地域医療支援病院紹介率とは異なるため、ご注意ください。

<地域医療支援病院紹介率算式>

(開設者と直接関係のない他の病院又は診療所から紹介状により紹介された初診患者数 + 緊急入院した初診患者数) / (初診患者数 - 休日又は夜間に受診した初診患者数)

19. 紹介率



		紹介率(%)	
No	施設名	H25年度	H26年度
1	道 央	33.5	34.5
2	道 央 せき 損	8.3	11.2
3	釧 路	63.9	65.3
4	青 森	48.6	51.6
5	東 北	69.7	73.9
6	秋 田	19.5	19.7
7	福 島	84.6	86.4
8	鹿 島	25.0	29.3
9	千 葉	84.0	82.4
10	東 京	68.5	68.6
11	関 東	76.6	83.3
12	横 浜	67.4	67.4
13	燕 湊	77.8	83.0
14	新 潟	53.4	57.1
15	富 山	66.8	59.4
16	浜 松	69.6	73.7
17	中 部	52.5	54.8
18	旭	48.8	56.9
19	大 阪	81.4	84.6
20	関 西	77.5	86.0
21	神 戸	60.3	62.5
22	和 歌 山	57.4	65.2
23	山 陰	62.2	65.4
24	岡 山	57.6	68.7
25	中 国	75.2	79.9
26	山 口	61.6	65.8
27	香 川	80.9	82.8
28	愛 媛	33.7	35.7
29	九 州	71.3	72.5
30	門 司	83.1	84.3
31	長 崎	71.5	77.3
32	熊 本	71.5	66.9
33	医 療 リ ハ	30.1	34.8
34	せ き 損	22.1	22.2
合 計		64.4	67.6
平均	500 床 以上	71.7	75.2
	400 床 以上	72.5	73.2
	300 床 以上	63.7	68.9
	200 床 以上	43.3	48.4
	200 床 未 満	19.5	21.8