

20. 逆紹介率

算式

$$\frac{\text{【分子】 開設者と直接関係のない他の病院又は診療所への紹介患者数}}{\text{【分母】 初診患者数}}$$

定義

初診患者のうち、他の医療機関に紹介した患者の割合

指標の解説

施設調査より抽出

地域医療連携の推進について、地域の「かかりつけ医」等に対する逆紹介の実施により評価する。

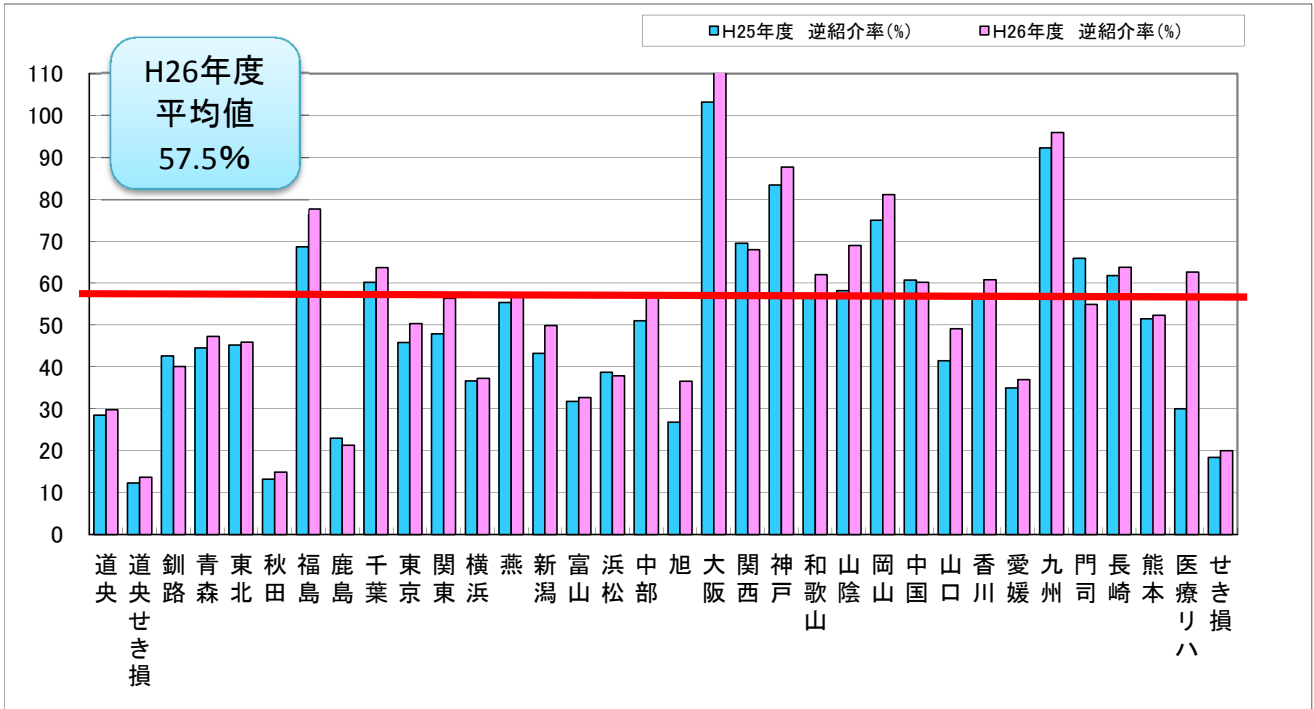
逆紹介率が高い場合には、地域の医療機関との連携・機能分化について、積極的に対応していると評価できる。

(注) 当該指標は、地域医療支援病院逆紹介率とは異なるため、ご注意ください。

<地域医療支援病院逆紹介率算式>

開設者と直接関係のない他の病院又は診療所への紹介患者数
／(初診患者数－休日又は夜間に受診した初診患者数)

20. 逆紹介率



| | | 逆紹介率(%) | |
|-----|-----------|---------|-------|
| No | 施設名 | H25年度 | H26年度 |
| 1 | 道 央 | 28.5 | 29.8 |
| 2 | 道 央 せき 損 | 12.3 | 13.7 |
| 3 | 釧 路 | 42.6 | 40.1 |
| 4 | 青 森 | 44.5 | 47.3 |
| 5 | 東 北 | 45.2 | 45.9 |
| 6 | 秋 田 | 13.2 | 14.9 |
| 7 | 福 島 | 68.7 | 77.7 |
| 8 | 鹿 島 | 23.0 | 21.3 |
| 9 | 千 葉 | 60.2 | 63.7 |
| 10 | 東 京 | 45.8 | 50.3 |
| 11 | 関 東 | 47.9 | 56.4 |
| 12 | 横 浜 | 36.7 | 37.3 |
| 13 | 燕 湊 | 55.4 | 57.6 |
| 14 | 新 潟 | 43.2 | 49.9 |
| 15 | 富 山 | 31.8 | 32.7 |
| 16 | 浜 松 | 38.7 | 37.9 |
| 17 | 中 部 | 51.0 | 57.2 |
| 18 | 旭 | 26.8 | 36.6 |
| 19 | 大 阪 | 103.2 | 117.4 |
| 20 | 関 西 | 69.5 | 68.0 |
| 21 | 神 戸 | 83.4 | 87.7 |
| 22 | 和 歌 山 | 56.6 | 62.0 |
| 23 | 山 陰 | 58.2 | 69.0 |
| 24 | 岡 山 | 75.0 | 81.1 |
| 25 | 中 国 | 60.7 | 60.2 |
| 26 | 山 口 | 41.5 | 49.1 |
| 27 | 香 川 | 56.6 | 60.8 |
| 28 | 愛 媛 | 35.0 | 37.0 |
| 29 | 九 州 | 92.3 | 95.9 |
| 30 | 門 司 | 65.9 | 54.9 |
| 31 | 長 崎 | 61.8 | 63.8 |
| 32 | 熊 本 | 51.5 | 52.3 |
| 33 | 医 療 り 八 | 30.0 | 62.6 |
| 34 | せ き 損 | 18.4 | 20.0 |
| 合 計 | | 53.3 | 57.5 |
| 平均 | 500 床 以上 | 58.2 | 62.4 |
| | 400 床 以上 | 60.1 | 62.3 |
| | 300 床 以上 | 54.3 | 61.5 |
| | 200 床 以上 | 31.2 | 36.5 |
| | 200 床 未 満 | 19.1 | 22.7 |