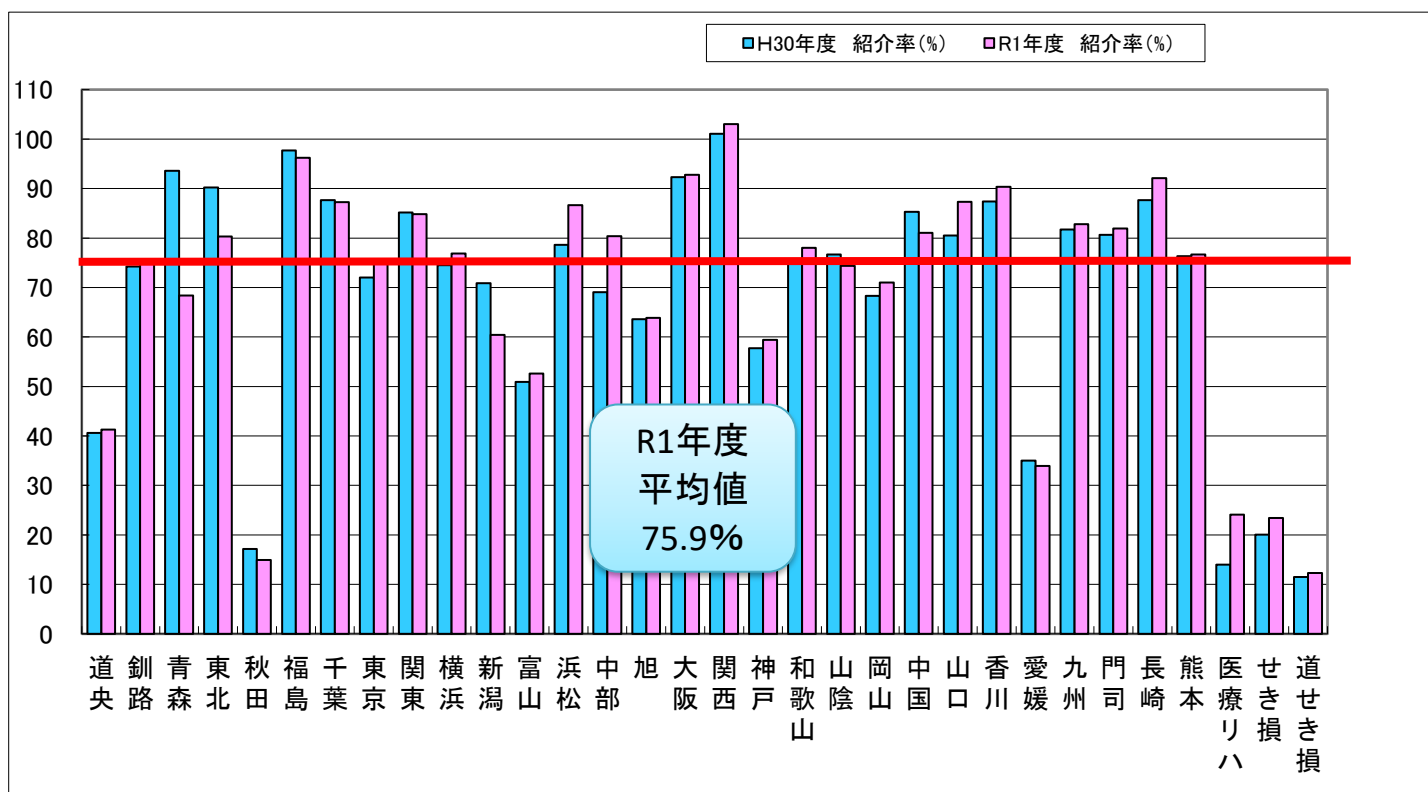




## 28. 紹介率



No	施設名	紹介率(%)	
		H30年度	R1年度
1	道央	40.6	41.3
2	釧路	74.3	74.9
3	青森	93.6	68.4
4	東北	90.2	80.3
5	秋田	17.1	14.9
6	福島	97.7	96.2
7	千葉	87.6	87.2
8	東京	72.0	74.9
9	関東	85.2	84.8
10	横浜	74.5	76.8
11	新潟	70.9	60.4
12	富山	50.9	52.6
13	浜松	78.6	86.6
14	中部	69.1	80.4
15	旭	63.6	63.9
16	大阪	92.3	92.8
17	関西	101.1	103.0
18	神戸	57.7	59.4
19	和歌山	75.7	78.0
20	山陰	76.6	74.4
21	岡山	68.3	71.0
22	中国	85.3	81.0
23	山口	80.5	87.3
24	香川	87.4	90.3
25	愛媛	35.0	33.9
26	九州	81.7	82.8
27	門司	80.7	81.9
28	長崎	87.6	92.1
29	熊本	76.3	76.7
30	医療リハ	14.0	24.1
31	せき損	20.0	23.4
32	道せき損	11.5	12.3
合計		75.6	75.9
平均	500床以上	84.9	85.6
	400床以上	79.9	80.6
	300床以上	77.5	81.5
	300床未満	47.1	44.1