

診療機能

5. 血管撮影室における手術件数（100床当たり）

算式

$$\frac{\text{【分子】 血管撮影室における全手術件数}}{\text{【分母】 稼働病床数 \times 暦日数（外来診療実日数）}} \times 100\text{床}$$

定義

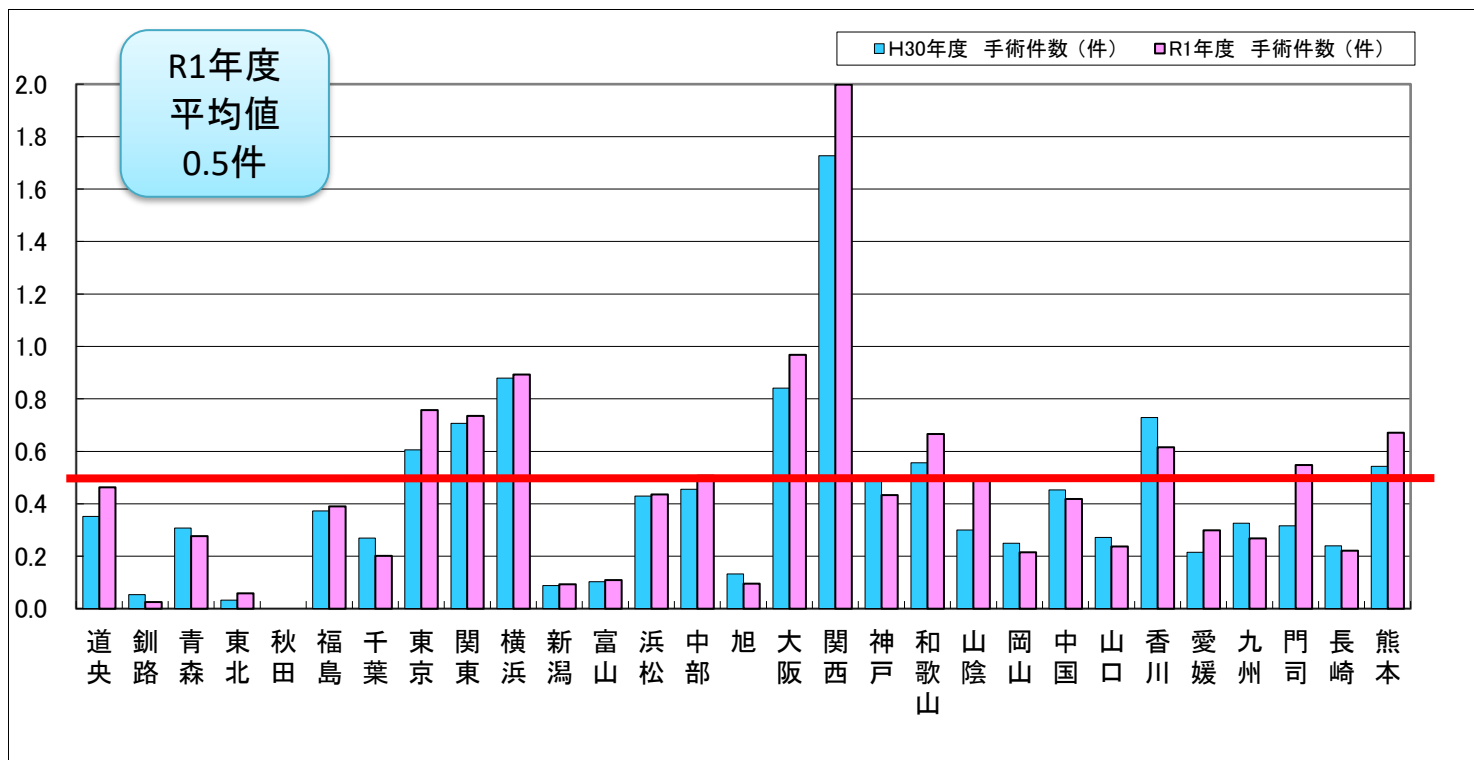
100床当たりの血管撮影室で実施した手術件数

指標の解説

施設調査より抽出

急性心筋梗塞や脳卒中等に対する血管内治療は、患者に対する負担が少ない低侵襲の治療であるため、血管撮影室における手術件数により、患者の負担軽減、社会復帰への貢献度を評価する。

5. 血管撮影室における手術件数（100床あたり）



No	施設名	H30年度			R1年度		
		分母	分子	血管撮影室における手術件数(件/日)	分母	分子	血管撮影室における手術件数(件/日)
1	道 央	48,068	169	0.4	47,280	219	0.5
2	釧 路	109,800	59	0.1	108,000	27	0.0
3	青 森	68,320	210	0.3	60,480	167	0.3
4	東 北	133,712	43	0.0	120,960	71	0.1
5	秋 田	47,336	0	0.0	36,960	0	0.0
6	福 島	81,984	306	0.4	80,640	315	0.4
7	千 葉	97,112	262	0.3	95,520	193	0.2
8	東 京	97,600	591	0.6	96,000	727	0.8
9	関 東	148,840	1,052	0.7	146,400	1,077	0.7
10	横 浜	158,600	1,394	0.9	156,000	1,392	0.9
11	新 潟	48,800	43	0.1	37,440	35	0.1
12	富 山	73,200	75	0.1	68,160	74	0.1
13	浜 松	76,128	327	0.4	74,880	326	0.4
14	中 部	129,564	590	0.5	127,440	647	0.5
15	旭	61,000	81	0.1	60,000	57	0.1
16	大 阪	165,432	1,391	0.8	162,720	1,575	1.0
17	関 西	156,648	2,705	1.7	154,080	3,078	2.0
18	神 戸	87,840	433	0.5	86,400	374	0.4
19	和 歌 山	73,932	411	0.6	72,720	484	0.7
20	山 陰	91,988	276	0.3	90,480	456	0.5
21	岡 山	87,352	218	0.2	85,920	185	0.2
22	中 国	100,040	453	0.5	98,400	412	0.4
23	山 口	75,152	204	0.3	73,920	175	0.2
24	香 川	98,576	719	0.7	96,960	597	0.6
25	愛 媛	51,728	111	0.2	47,760	143	0.3
26	九 州	109,800	358	0.3	108,000	290	0.3
27	門 司	57,340	181	0.3	44,880	246	0.5
28	長 崎	85,400	205	0.2	84,000	186	0.2
29	熊 本	100,040	543	0.5	98,400	660	0.7
合計		2,721,332	13,410	0.5	2,620,800	14,188	0.5
平均	500床以上	148,799	1,196	0.8	144,600	1,307	0.9
	400床以上	102,643	454	0.4	100,960	452	0.4
	300床以上	83,009	272	0.3	82,720	299	0.4
	300床未満	54,656	114	0.2	50,370	118	0.2