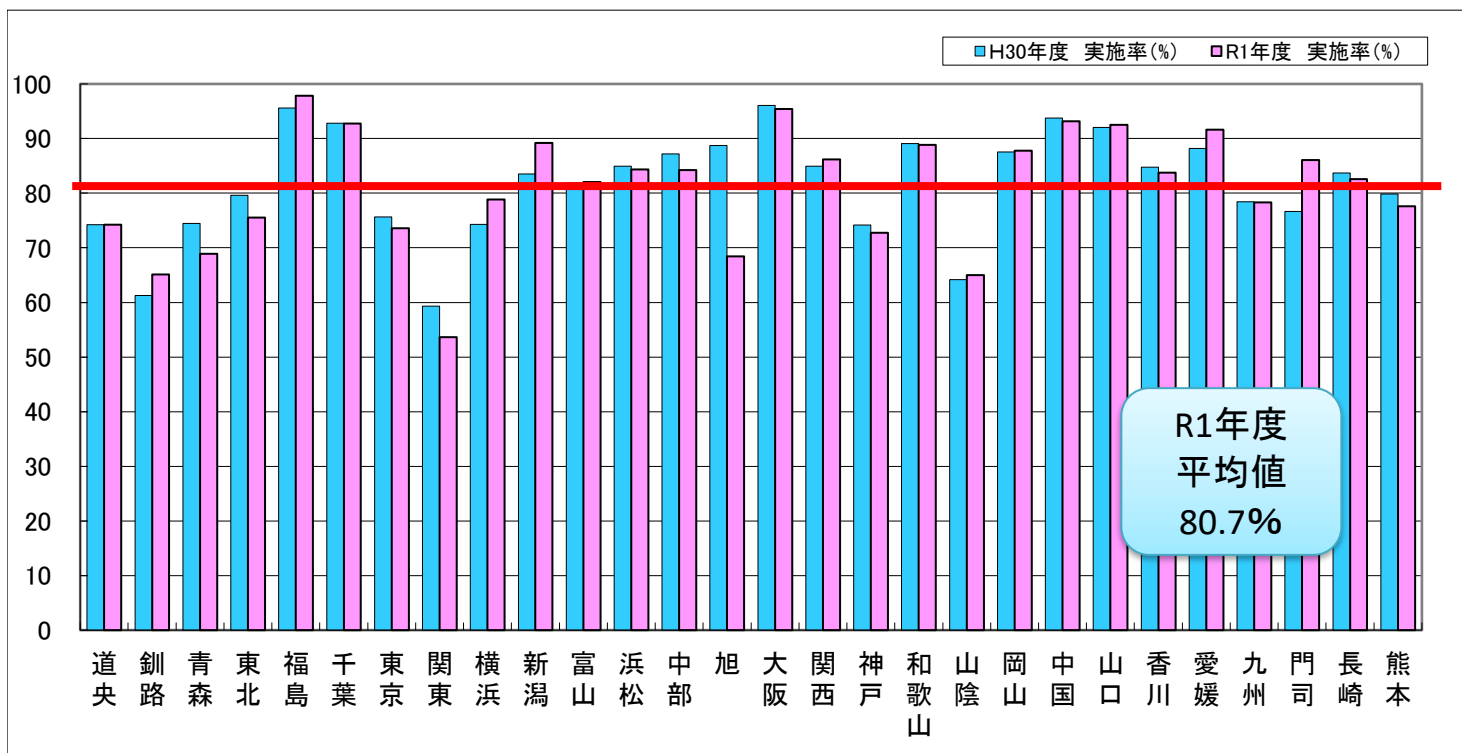




## 6. 手術患者における静脈血栓塞栓症の予防行為実施率



| No | 施設名    | H30年度  |        |        | R1年度   |        |        |
|----|--------|--------|--------|--------|--------|--------|--------|
|    |        | 分母     | 分子     | 実施率(%) | 分母     | 分子     | 実施率(%) |
| 1  | 道央     | 388    | 288    | 74.2   | 365    | 271    | 74.2   |
| 2  | 釧路     | 1,639  | 1,004  | 61.3   | 1,602  | 1,043  | 65.1   |
| 3  | 青森     | 1,050  | 782    | 74.5   | 1,074  | 740    | 68.9   |
| 4  | 東北     | 2,842  | 2,262  | 79.6   | 2,147  | 1,622  | 75.5   |
| 5  | 福島     | 678    | 648    | 95.6   | 982    | 961    | 97.9   |
| 6  | 千葉     | 2,520  | 2,339  | 92.8   | 2,492  | 2,311  | 92.7   |
| 7  | 東京     | 1,512  | 1,144  | 75.7   | 1,454  | 1,070  | 73.6   |
| 8  | 関東     | 4,198  | 2,490  | 59.3   | 4,299  | 2,306  | 53.6   |
| 9  | 横浜     | 4,206  | 3,124  | 74.3   | 4,159  | 3,279  | 78.8   |
| 10 | 新潟     | 723    | 604    | 83.5   | 712    | 635    | 89.2   |
| 11 | 富山     | 771    | 631    | 81.8   | 857    | 703    | 82.0   |
| 12 | 浜松     | 875    | 743    | 84.9   | 939    | 792    | 84.3   |
| 13 | 中部     | 2,033  | 1,773  | 87.2   | 1,969  | 1,659  | 84.3   |
| 14 | 旭      | 720    | 639    | 88.8   | 580    | 397    | 68.4   |
| 15 | 大阪     | 4,242  | 4,076  | 96.1   | 4,343  | 4,145  | 95.4   |
| 16 | 関西     | 4,171  | 3,543  | 84.9   | 4,497  | 3,875  | 86.2   |
| 17 | 神戸     | 1,200  | 890    | 74.2   | 1,192  | 867    | 72.7   |
| 18 | 和歌山    | 2,043  | 1,820  | 89.1   | 2,009  | 1,785  | 88.9   |
| 19 | 山陰     | 1,665  | 1,068  | 64.1   | 1,726  | 1,122  | 65.0   |
| 20 | 岡山     | 1,931  | 1,691  | 87.6   | 1,971  | 1,730  | 87.8   |
| 21 | 中国     | 2,092  | 1,961  | 93.7   | 2,161  | 2,013  | 93.2   |
| 22 | 山口     | 1,335  | 1,229  | 92.1   | 1,313  | 1,215  | 92.5   |
| 23 | 香川     | 2,153  | 1,825  | 84.8   | 2,594  | 2,172  | 83.7   |
| 24 | 愛媛     | 627    | 553    | 88.2   | 503    | 461    | 91.7   |
| 25 | 九州     | 2,895  | 2,270  | 78.4   | 2,954  | 2,314  | 78.3   |
| 26 | 門司     | 420    | 322    | 76.7   | 380    | 327    | 86.1   |
| 27 | 長崎     | 2,288  | 1,915  | 83.7   | 2,137  | 1,765  | 82.6   |
| 28 | 熊本     | 2,368  | 1,891  | 79.9   | 2,530  | 1,964  | 77.6   |
| 合計 |        | 53,585 | 43,525 | 81.2   | 53,941 | 43,544 | 80.7   |
| 平均 | 500床以上 | 3,615  | 2,878  | 79.6   | 3,569  | 2,814  | 78.9   |
|    | 400床以上 | 2,110  | 1,683  | 79.7   | 2,216  | 1,763  | 79.5   |
|    | 300床以上 | 1,531  | 1,297  | 84.8   | 1,640  | 1,394  | 85.0   |
|    | 300床未満 | 655    | 531    | 81.2   | 639    | 505    | 79.0   |