

病院運営

1. 退院後6週間以内の緊急再入院率

算式

$$\frac{\text{【分子】 退院後6週間以内の緊急入院患者数}}{\text{【分母】 退院患者数}}$$

定義

退院患者延数に対する退院後6週間以内に緊急で再入院した患者数の割合

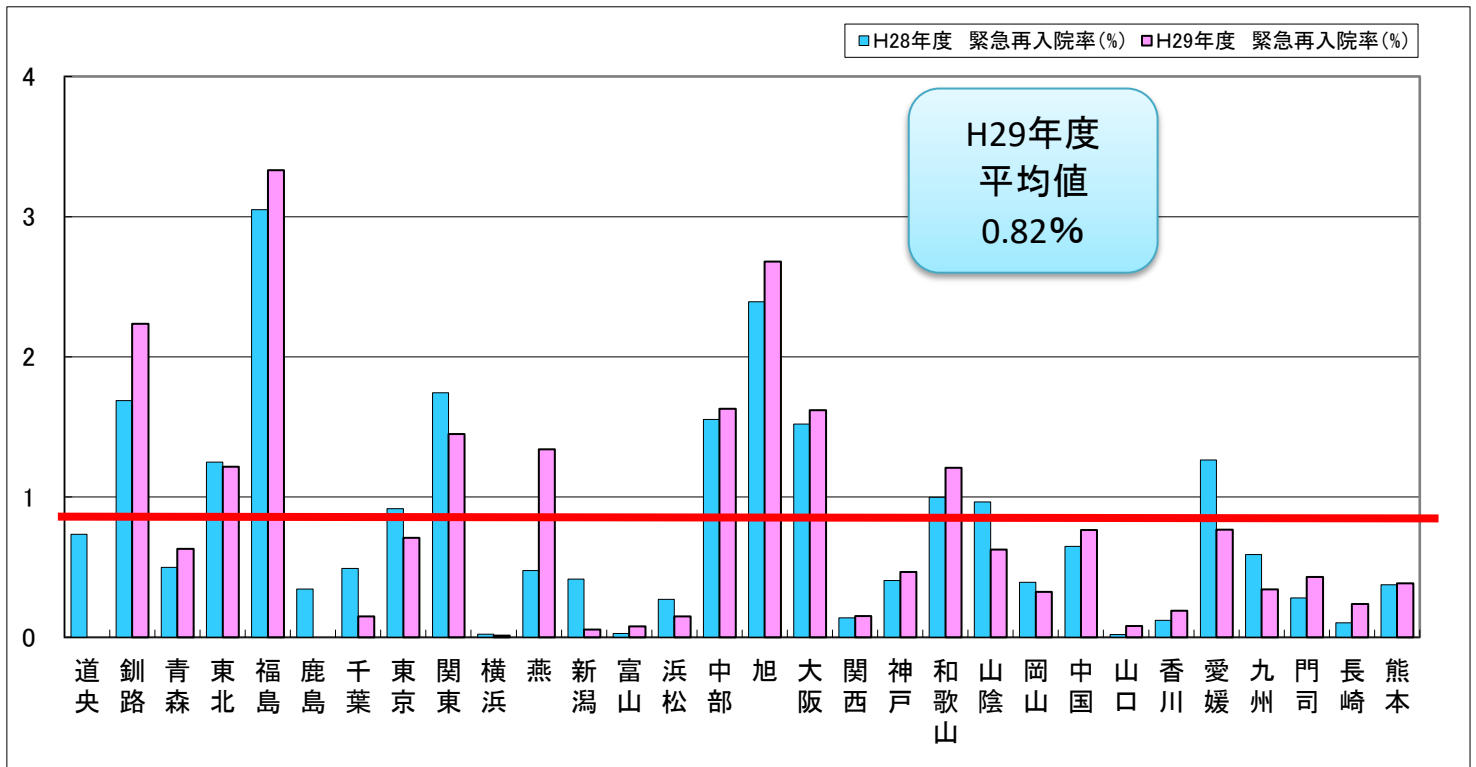
指標の解説

DPCデータより抽出

安全で質の高い医療の提供に関して、退院後6週間以内の再入院の状況から評価する。患者が退院後6週間以内に予定外の再入院をすることがあり、その背景として、初回入院時の治療が不十分であった、回復が不完全な状態ではあるものの患者の要望等により退院したなどの要因がある。

緊急再入院率が低い場合には、入院期間中に十分な治療が行われたと評価できる。

1. 退院後6週間以内の緊急再入院率



No	施設名	H28年度			H29年度		
		分母	分子	緊急再入院率(%)	分母	分子	緊急再入院率(%)
1	道央	2,181	16	0.73	2,116	0	0.00
2	釧路	7,882	133	1.69	7,916	177	2.24
3	青森	3,999	20	0.50	3,969	25	0.63
4	東北	10,800	135	1.25	11,170	136	1.22
5	福島	5,641	172	3.05	5,344	178	3.33
6	鹿島	1,162	4	0.34	779	0	0.00
7	千葉	11,015	54	0.49	10,821	16	0.15
8	東京	7,522	69	0.92	7,892	56	0.71
9	関東	15,206	265	1.74	14,904	216	1.45
10	横浜	18,326	4	0.02	18,396	2	0.01
11	燕	3,158	15	0.47	3,284	44	1.34
12	新潟	3,125	13	0.42	1,802	1	0.06
13	富山	3,611	1	0.03	3,900	3	0.08
14	浜松	5,886	16	0.27	5,369	8	0.15
15	中部	9,973	155	1.55	9,818	160	1.63
16	旭	4,720	113	2.39	4,777	128	2.68
17	大阪	20,000	304	1.52	20,918	339	1.62
18	関西	16,462	23	0.14	17,155	26	0.15
19	神戸	6,683	27	0.40	6,877	32	0.47
20	和歌山	7,220	72	1.00	7,522	91	1.21
21	山陰	7,455	72	0.97	7,366	46	0.62
22	岡山	6,887	27	0.39	7,087	23	0.32
23	中国	8,632	56	0.65	8,490	65	0.77
24	山口	5,216	1	0.02	5,002	4	0.08
25	香川	9,029	11	0.12	9,509	18	0.19
26	愛媛	3,560	45	1.26	3,260	25	0.77
27	九州	10,159	60	0.59	9,921	34	0.34
28	門司	3,204	9	0.28	3,020	13	0.43
29	長崎	5,835	6	0.10	5,893	14	0.24
30	熊本	9,061	34	0.38	9,086	35	0.39
合計		233,610	1,932	0.83	233,363	1,915	0.82
平均	500床以上	15,128	148	0.98	15,394	147	0.95
	400床以上	8,714	61	0.69	8,802	64	0.73
	300床以上	6,313	43	0.67	6,286	40	0.64
	300床未満	3,016	31	1.02	2,720	30	1.11