

29. 逆紹介率

算式

$$\frac{\text{【分子】 開設者と直接関係のない他の病院又は診療所への紹介患者数}}{\text{【分母】 初診患者数}}$$

定義

初診患者のうち、他の医療機関に紹介した患者の割合

指標の解説

施設調査より抽出

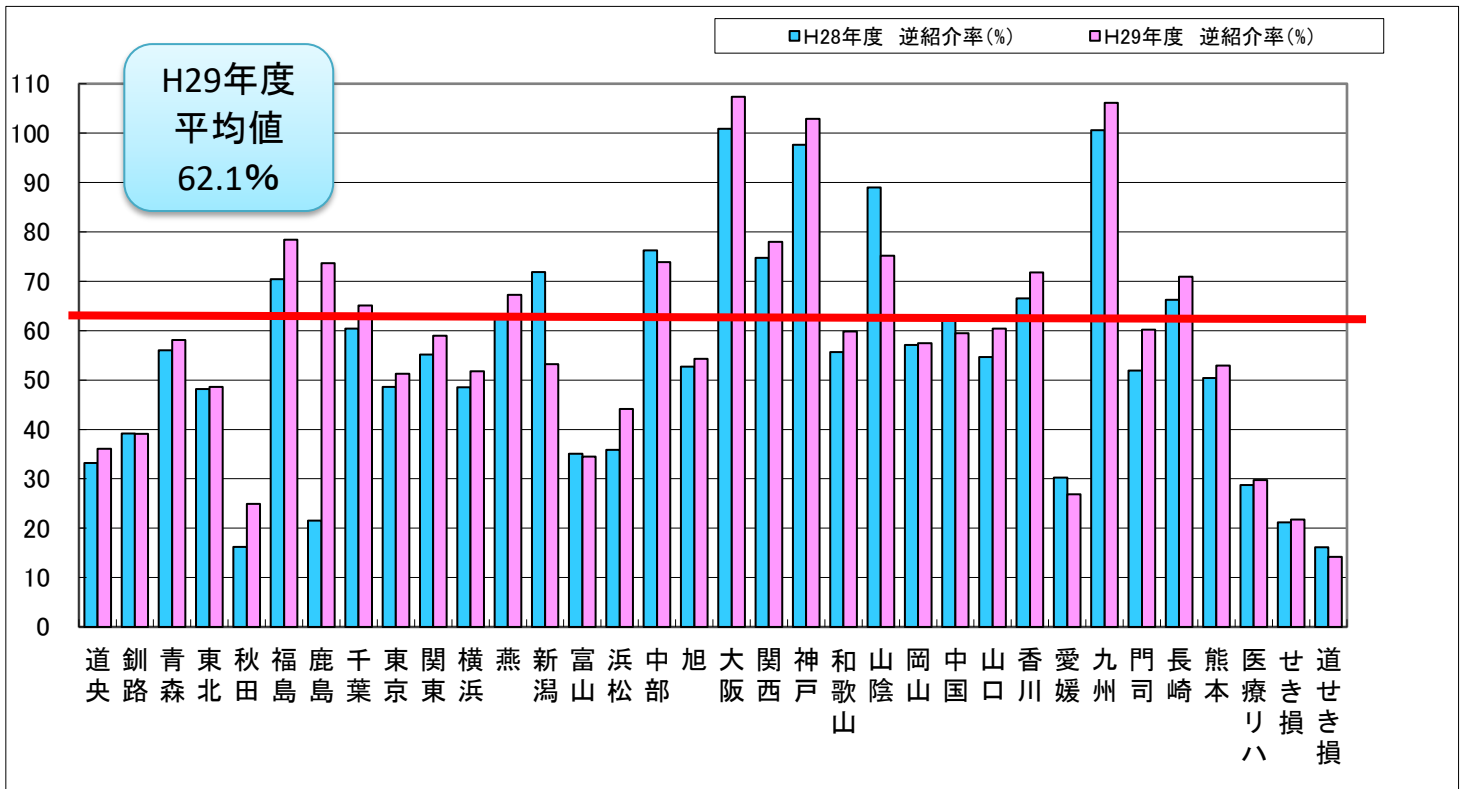
地域医療連携の推進について、地域の「かかりつけ医」等に対する逆紹介の実施により評価する。

逆紹介率が高い場合には、地域の医療機関との連携・機能分化について、積極的に対応していると評価できる。

(注) 当該指標は、地域医療支援病院逆紹介率とは異なるため、ご注意ください。

<地域医療支援病院逆紹介率算式>

開設者と直接関係のない他の病院又は診療所への紹介患者数
／(初診患者数－休日又は夜間に受診した初診患者数)



No	施設名	逆紹介率(%)	
		H28年度	H29年度
1	道 央	33.2	36.1
2	釧 路	39.2	39.1
3	青 森	56.0	58.1
4	東 北	48.2	48.6
5	秋 田	16.2	24.9
6	福 島	70.4	78.4
7	鹿 島	21.5	73.7
8	千 葉	60.4	65.1
9	東 京	48.6	51.3
10	関 東	55.2	59.0
11	横 浜	48.5	51.8
12	燕 湊	63.2	67.3
13	新 潟	71.8	53.2
14	富 山	35.1	34.5
15	浜 松	35.9	44.1
16	中 部	76.3	73.9
17	旭	52.7	54.3
18	大 阪	100.9	107.3
19	関 西	74.8	78.0
20	神 戸	97.6	102.9
21	和 歌 山	55.6	59.9
22	山 陰	89.0	75.2
23	岡 山	57.1	57.5
24	中 国	62.6	59.5
25	山 口	54.7	60.4
26	香 川	66.5	71.8
27	愛 媛	30.2	26.8
28	九 州	100.6	106.1
29	門 司	51.9	60.2
30	長 崎	66.2	71.0
31	熊 本	50.4	52.9
32	医 療 リハ	28.7	29.8
33	せ き 損	21.2	21.7
34	道 せ き 損	16.2	14.2
合 計		59.6	62.1
平均	500床以上	65.4	67.9
	400床以上	63.5	65.5
	300床以上	62.3	64.8
	300床未満	38.1	40.2