

## 30. がん登録件数

### 定義

がん登録件数

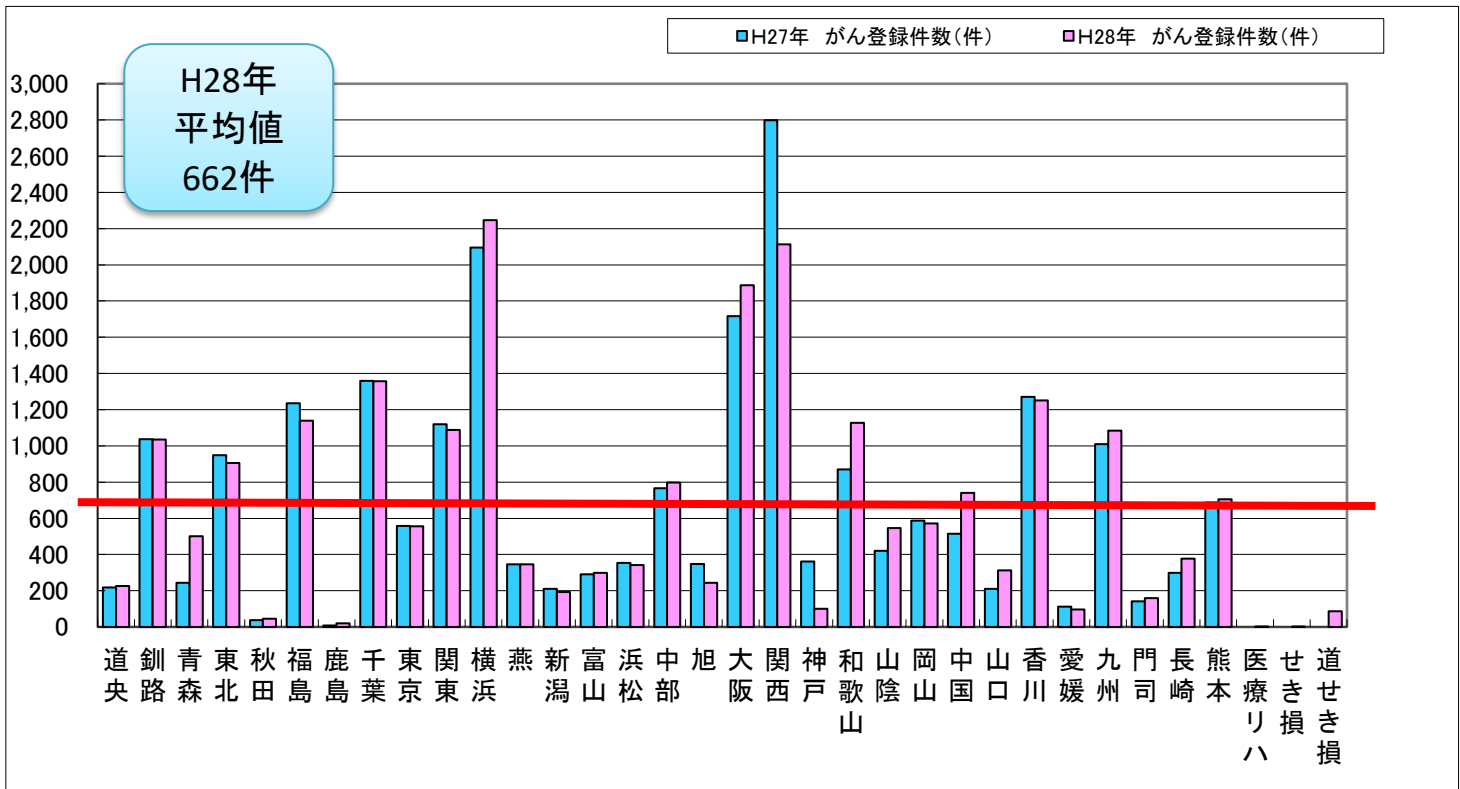
### 指標の解説

施設調査より抽出

がん対策の推進のためには、正確ながんの実態把握が必要であり、がんの患者数や罹患率、生存率、治療効果の把握など、がん対策の基礎となるデータを把握する役割を果たすのが、「がん登録」である。

平成28年1月からは、日本でがんと診断された全ての人のデータを国でまとめて集計・分析・管理する制度「全国がん登録」として新たな仕組みがスタートしており、がん登録件数により国の施策への貢献度を評価する。

### 30. がん登録件数



		がん登録件数(件)	
No	施設名	H27年	H28年
1	道央	219	227
2	釧路	1,037	1,036
3	青森	244	501
4	東北	948	905
5	秋田	38	46
6	福島	1,235	1,139
7	鹿島	8	19
8	千葉	1,359	1,357
9	東京	557	556
10	関東	1,119	1,089
11	横浜	2,096	2,247
12	燕	345	345
13	新潟	210	193
14	富山	290	298
15	浜松	354	341
16	中部	767	797
17	旭	348	244
18	大阪	1,717	1,888
19	関西	2,798	2,113
20	神戸	362	100
21	和歌山	871	1,128
22	山陰	421	547
23	岡山	588	571
24	中国	515	740
25	山口	211	313
26	香川	1,271	1,251
27	愛媛	113	97
28	九州	1,010	1,085
29	門司	141	160
30	長崎	298	378
31	熊本	687	706
32	医療リハ	0	2
33	せき損	0	3
34	道せき損	0	86
合	計	22,177	22,508