

1 3. 胃がん手術患者の術後平均在院日数

算式

【分子】 分母対象例の術後在院日数（退院日－手術日）の総和

【分母】 測定期間内の退院患者のうち「胃がん」を主病名として入院し、入院中に全身麻酔による手術治療（開腹若しくは腹腔鏡下による胃切除手術、胃部分切除術）を受けた患者数

分母除外項目

手術を実施した同一入院期間中の術後に化学療法又は放射線療法を併せて実施した患者

定義

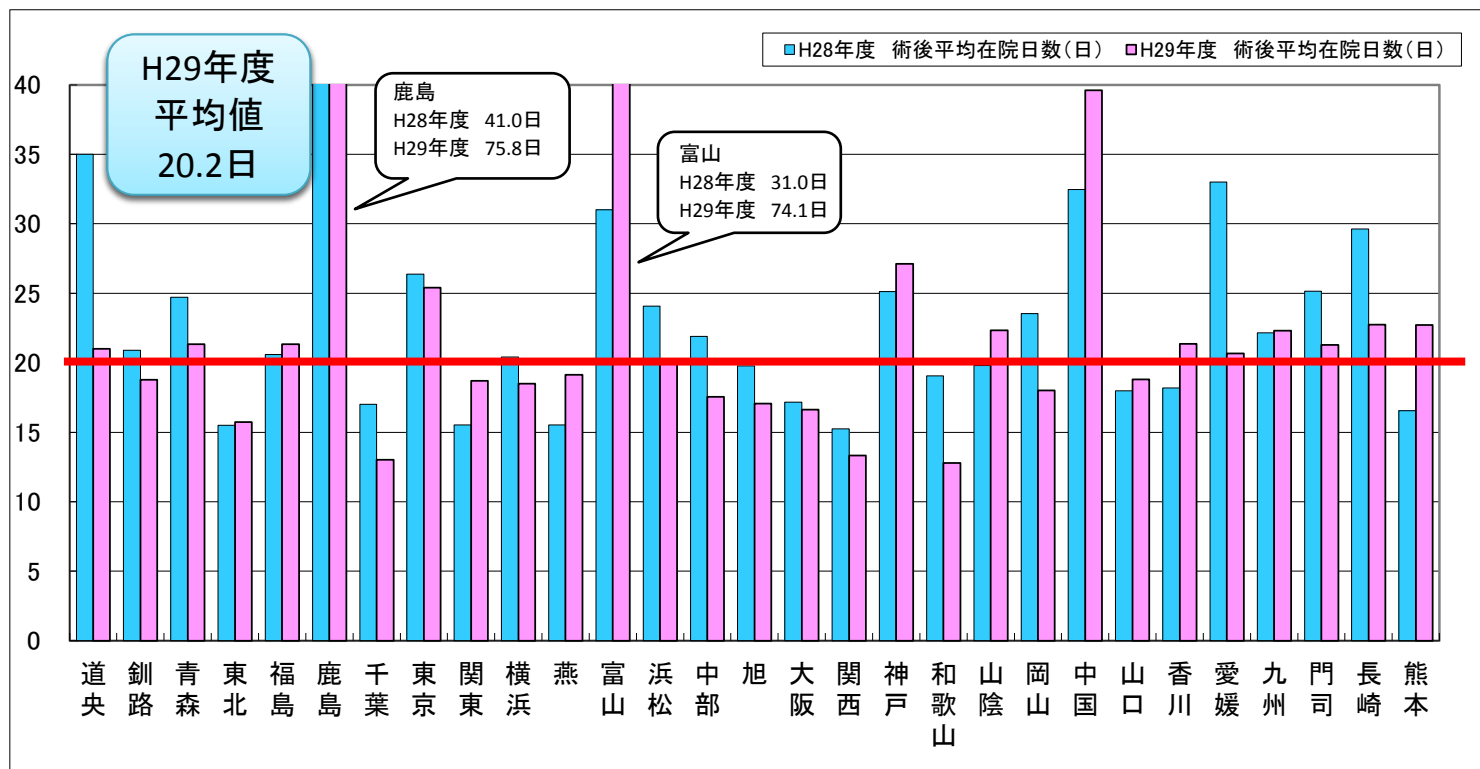
「胃がん」を主病名として入院し、全身麻酔胃切除手術をした患者の術後の平均在院日数

指標の解説

DPCデータより抽出

効率的ながん医療の提供に関して、入院中に胃がんの手術を受けた患者について術後の平均在院日数の状況から評価する。

1.3. 胃がん手術患者の術後平均在院日数



No	施設名	H28年度			H29年度		
		分母	分子	術後平均在院日数(日)	分母	分子	術後平均在院日数(日)
1	道 央	13	455	35.0	12	252	21.0
2	釧 路	35	731	20.9	23	432	18.8
3	青 森	18	445	24.7	18	384	21.3
4	東 北	66	1,023	15.5	45	708	15.7
5	福 島	88	1,812	20.6	79	1,685	21.3
6	鹿 島	1	41	41.0	4	303	75.8
7	千 葉	56	952	17.0	60	781	13.0
8	東 京	16	422	26.4	10	254	25.4
9	関 東	49	761	15.5	44	823	18.7
10	横 浜	50	1,020	20.4	54	998	18.5
11	燕	19	295	15.5	23	440	19.1
12	富 山	11	341	31.0	22	1,631	74.1
13	浜 松	15	361	24.1	11	220	20.0
14	中 部	29	635	21.9	28	491	17.5
15	旭	18	356	19.8	20	341	17.1
16	大 阪	80	1,374	17.2	99	1,646	16.6
17	関 西	97	1,478	15.2	109	1,452	13.3
18	神 戸	23	578	25.1	18	488	27.1
19	和 歌 山	41	781	19.0	32	409	12.8
20	山 陰	52	1,029	19.8	45	1,005	22.3
21	岡 山	30	706	23.5	26	468	18.0
22	中 国	28	909	32.5	18	713	39.6
23	山 口	33	593	18.0	30	564	18.8
24	香 川	69	1,255	18.2	77	1,644	21.4
25	愛 媛	4	132	33.0	3	62	20.7
26	九 州	43	952	22.1	36	803	22.3
27	門 司	7	176	25.1	7	149	21.3
28	長 崎	13	385	29.6	15	341	22.7
29	熊 本	22	364	16.5	17	386	22.7
合 計		1,026	20,362	19.8	985	19,873	20.2
平均	500床以上	62	1,049	17.6	63	1,020	16.7
	400床以上	36	772	22.8	30	705	25.0
	300床以上	35	726	23.0	32	725	24.7
	300床未満	10	243	28.2	12	258	29.1

※対象症例が複数ない施設については除外した。