

診療機能

5. 血管撮影室における手術件数（100床当たり）

算式

【分子】

血管撮影室における全手術件数 × 100床

【分母】

稼働病床数 × 暦日数（外来診療実日数）

定義

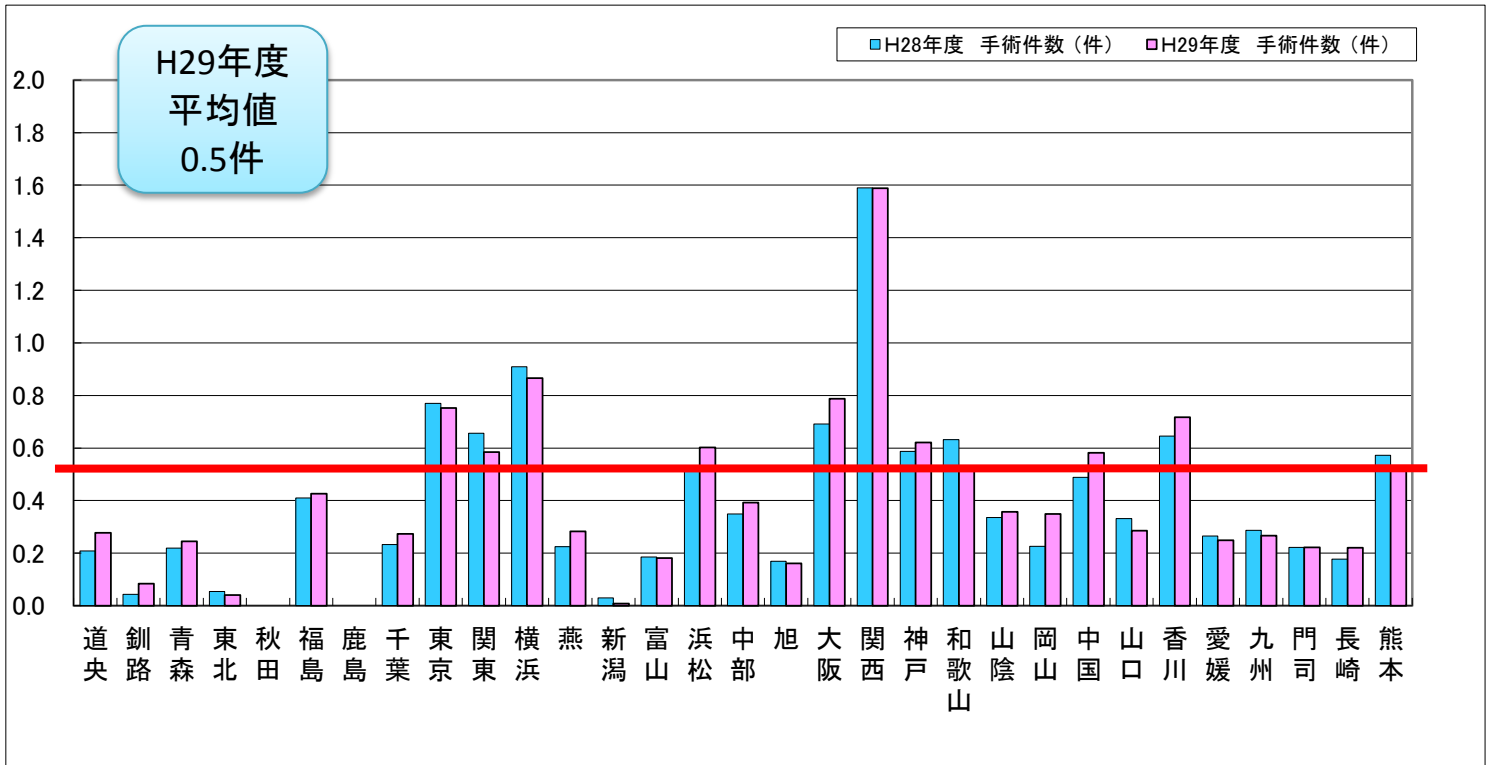
100床当たりの血管撮影室で実施した手術件数

指標の解説

施設調査より抽出

急性心筋梗塞や脳卒中等に対する血管内治療は、患者に対する負担が少ない低侵襲の治療であるため、血管撮影室における手術件数により、患者の負担軽減、社会復帰への貢献度を評価する。

5. 血管撮影室における手術件数（100床あたり）



| No | 施設名 | H28年度 | | | H29年度 | | |
|----|--------|-----------|--------|--------------------|-----------|--------|--------------------|
| | | 分母 | 分子 | 血管撮影室における手術件数(件/日) | 分母 | 分子 | 血管撮影室における手術件数(件/日) |
| 1 | 道央 | 57,251 | 119 | 0.2 | 48,068 | 133 | 0.3 |
| 2 | 釧路 | 109,350 | 47 | 0.0 | 109,800 | 92 | 0.1 |
| 3 | 青森 | 73,312 | 161 | 0.2 | 73,200 | 179 | 0.2 |
| 4 | 東北 | 133,164 | 72 | 0.1 | 133,712 | 54 | 0.0 |
| 5 | 秋田 | 60,750 | 0 | 0.0 | 61,000 | 0 | 0.0 |
| 6 | 福島 | 81,648 | 335 | 0.4 | 81,984 | 349 | 0.4 |
| 7 | 鹿島 | 24,300 | 0 | 0.0 | 14,640 | 0 | 0.0 |
| 8 | 千葉 | 96,714 | 225 | 0.2 | 97,112 | 265 | 0.3 |
| 9 | 東京 | 97,200 | 748 | 0.8 | 97,600 | 734 | 0.8 |
| 10 | 関東 | 148,230 | 973 | 0.7 | 148,840 | 870 | 0.6 |
| 11 | 横浜 | 157,950 | 1,437 | 0.9 | 158,600 | 1,374 | 0.9 |
| 12 | 燕 | 60,507 | 136 | 0.2 | 60,756 | 172 | 0.3 |
| 13 | 新潟 | 71,077 | 21 | 0.0 | 50,474 | 4 | 0.0 |
| 14 | 富山 | 72,900 | 135 | 0.2 | 73,200 | 133 | 0.2 |
| 15 | 浜松 | 75,816 | 395 | 0.5 | 76,128 | 458 | 0.6 |
| 16 | 中部 | 135,108 | 471 | 0.3 | 129,564 | 509 | 0.4 |
| 17 | 旭 | 60,750 | 103 | 0.2 | 61,000 | 98 | 0.2 |
| 18 | 大阪 | 164,754 | 1,138 | 0.7 | 165,432 | 1,302 | 0.8 |
| 19 | 関西 | 156,006 | 2,481 | 1.6 | 156,648 | 2,489 | 1.6 |
| 20 | 神戸 | 87,480 | 514 | 0.6 | 87,840 | 545 | 0.6 |
| 21 | 和歌山 | 73,629 | 465 | 0.6 | 73,932 | 379 | 0.5 |
| 22 | 山陰 | 91,977 | 308 | 0.3 | 91,988 | 329 | 0.4 |
| 23 | 岡山 | 86,994 | 196 | 0.2 | 87,352 | 305 | 0.3 |
| 24 | 中国 | 99,630 | 486 | 0.5 | 100,040 | 582 | 0.6 |
| 25 | 山口 | 74,844 | 248 | 0.3 | 75,152 | 214 | 0.3 |
| 26 | 香川 | 98,172 | 633 | 0.6 | 98,576 | 707 | 0.7 |
| 27 | 愛媛 | 52,134 | 138 | 0.3 | 51,728 | 129 | 0.2 |
| 28 | 九州 | 109,350 | 313 | 0.3 | 109,800 | 292 | 0.3 |
| 29 | 門司 | 57,105 | 127 | 0.2 | 57,340 | 127 | 0.2 |
| 30 | 長崎 | 85,050 | 151 | 0.2 | 85,400 | 188 | 0.2 |
| 31 | 熊本 | 99,630 | 570 | 0.6 | 100,040 | 514 | 0.5 |
| 合計 | | 2,852,782 | 13,146 | 0.5 | 2,816,946 | 13,526 | 0.5 |
| 平均 | 500床以上 | 149,202 | 1,095 | 0.7 | 148,799 | 1,100 | 0.7 |
| | 400床以上 | 102,222 | 466 | 0.5 | 102,643 | 487 | 0.5 |
| | 300床以上 | 81,851 | 285 | 0.3 | 82,117 | 304 | 0.4 |
| | 300床未満 | 55,484 | 81 | 0.1 | 50,626 | 83 | 0.2 |