

29. 逆紹介率

算式

【分子】 開設者と直接関係のない他の病院又は診療所への紹介患者数

【分母】 初診患者数

定義

初診患者のうち、他の医療機関に紹介した患者の割合

指標の解説

施設調査より抽出

地域医療連携の推進について、地域の「かかりつけ医」等に対する逆紹介の実施により評価する。

逆紹介率が高い場合には、地域の医療機関との連携・機能分化について、積極的に対応していると評価できる。

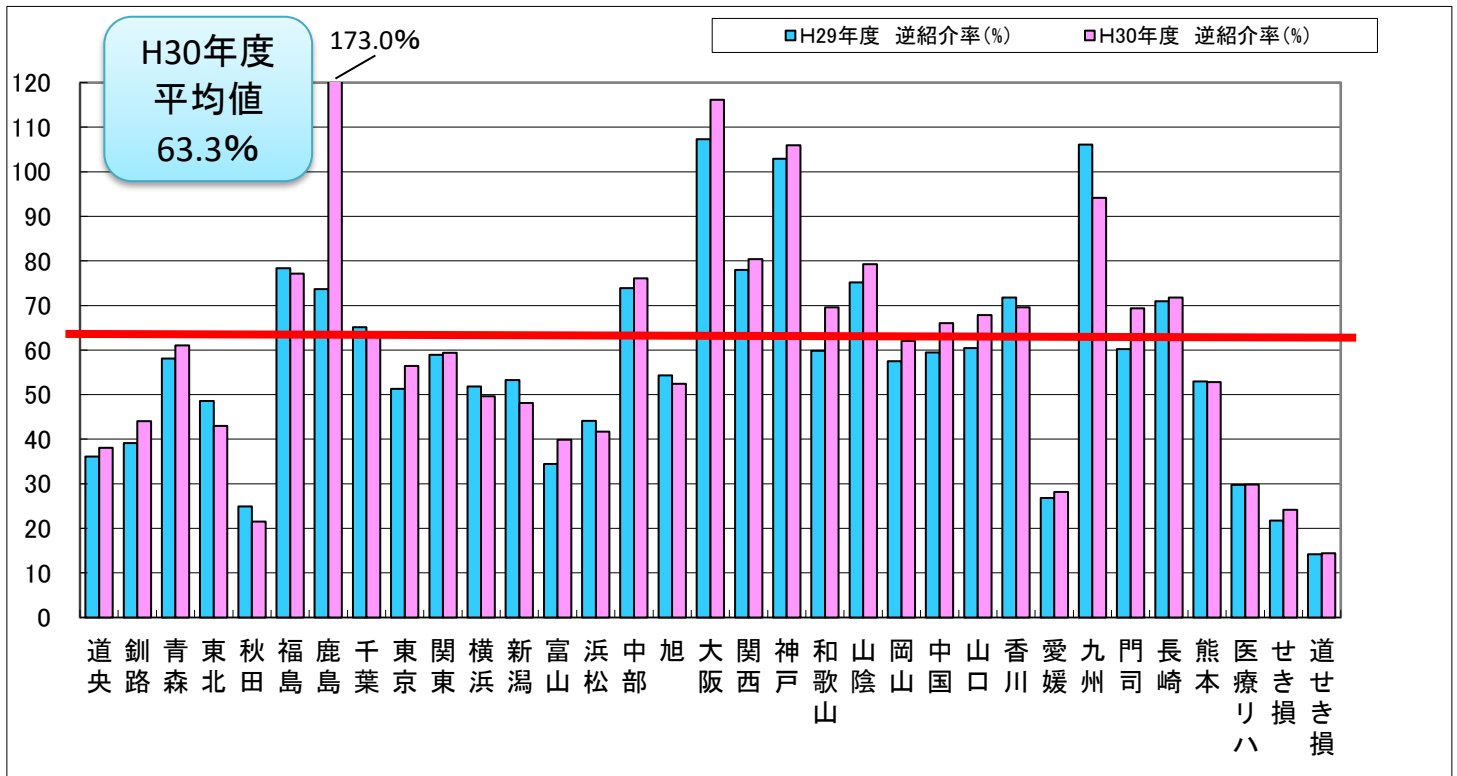
(注) 当該指標は、地域医療支援病院逆紹介率とは異なるため、ご注意ください。

<地域医療支援病院逆紹介率算式>

開設者と直接関係のない他の病院又は診療所への紹介患者数

／(初診患者数－休日又は夜間に受診した初診患者数)

29. 逆紹介率



		逆紹介率(%)	
No	施設名	H29年度	H30年度
1	道 央	36.1	38.1
2	釧 路	39.1	44.1
3	青 森	58.1	61.0
4	東 北	48.6	43.0
5	秋 田	24.9	21.5
6	福 島	78.4	77.2
7	鹿 島	73.7	173.0
8	千 葉	65.1	64.0
9	東 京	51.3	56.4
10	関 東	59.0	59.4
11	横 浜	51.8	49.7
12	新 潟	53.2	48.1
13	富 山	34.5	39.9
14	浜 松	44.1	41.7
15	中 部	73.9	76.1
16	旭	54.3	52.4
17	大 阪	107.3	116.1
18	関 西	78.0	80.4
19	神 戸	102.9	105.9
20	和 歌 山	59.9	69.6
21	山 陰	75.2	79.3
22	岡 山	57.5	62.1
23	中 国	59.5	66.1
24	山 口	60.4	67.8
25	香 川	71.8	69.6
26	愛 媛	26.8	28.2
27	九 州	106.1	94.2
28	門 司	60.2	69.4
29	長 崎	71.0	71.8
30	熊 本	52.9	52.8
31	医 療 八	29.8	29.8
32	せ き 損	21.7	24.1
33	道 せ き 損	14.2	14.4
合 計		62.0	63.3
平均	500 床 以上	67.9	68.1
	400 床 以上	65.5	65.5
	300 床 以上	64.8	68.1
	300 床 未 満	40.4	43.6