

## 30. がん登録件数

### 定義

がん登録件数

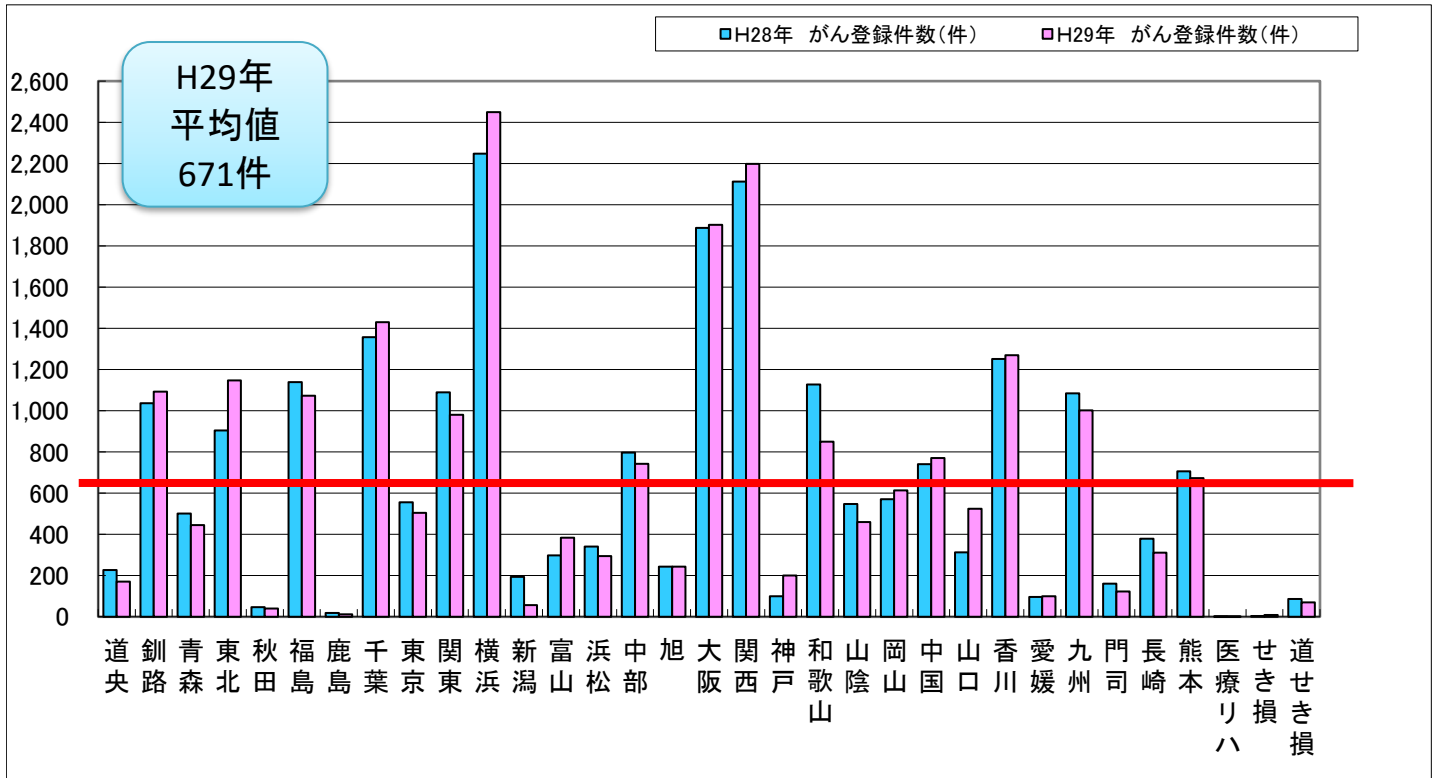
### 指標の解説

施設調査より抽出

がん対策の推進のためには、正確ながんの実態把握が必要であり、がんの患者数や罹患率、生存率、治療効果の把握など、がん対策の基礎となるデータを把握する役割を果たすのが、「がん登録」である。

平成28年1月からは、日本でがんと診断された全ての人のデータを国でまとめて集計・分析・管理する制度「全国がん登録」として新たな仕組みがスタートしており、がん登録件数により国の施策への貢献度を評価する。

### 30. がん登録件数



		がん登録件数(件)	
No	施設名	H28年	H29年
1	道 央	227	170
2	釧 路	1,036	1,092
3	青 森	501	445
4	東 北	905	1,148
5	秋 田	46	40
6	福 島	1,139	1,073
7	鹿 島	19	12
8	千 葉	1,357	1,430
9	東 京	556	504
10	関 東	1,089	981
11	横 浜	2,247	2,450
12	新 潟	193	57
13	富 山	298	384
14	浜 松	341	295
15	中 部	797	742
16	旭	244	244
17	大 阪	1,888	1,902
18	関 西	2,113	2,198
19	神 戸	100	200
20	和 歌 山	1,128	850
21	山 陰	547	460
22	岡 山	571	614
23	中 国	740	770
24	山 口	313	524
25	香 川	1,251	1,270
26	愛 媛	97	99
27	九 州	1,085	1,002
28	門 司	160	123
29	長 崎	378	311
30	熊 本	706	673
31	医 療 リ ハ	2	1
32	せ き 損	3	9
33	道 せ き 損	86	69
合	計	22,163	22,142