

診療機能

5. 血管撮影室における手術件数（100床当たり）

算式

$$\frac{\text{【分子】 血管撮影室における全手術件数}}{\text{【分母】 稼働病床数 \times 暦日数（外来診療実日数）}} \times 100\text{床}$$

定義

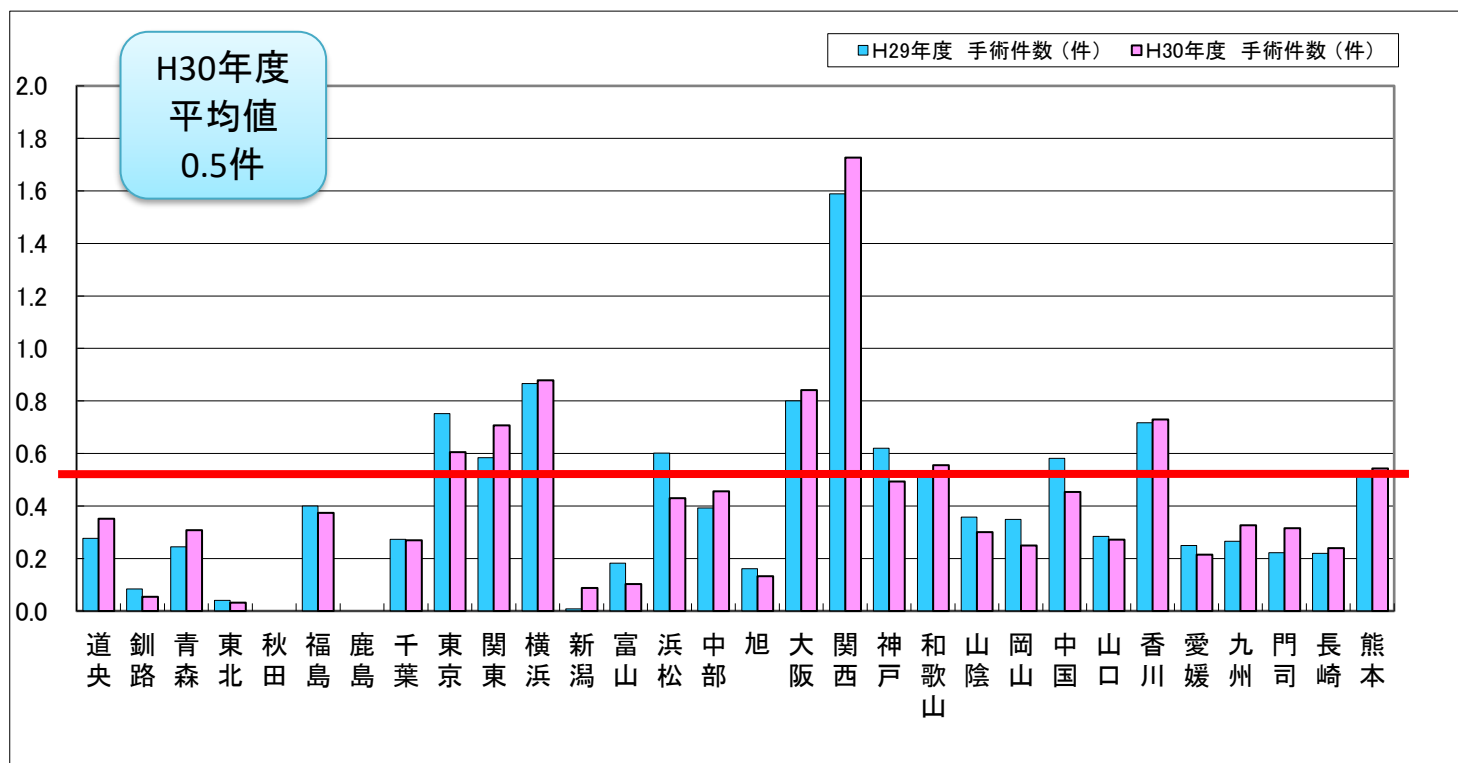
100床当たりの血管撮影室で実施した手術件数

指標の解説

施設調査より抽出

急性心筋梗塞や脳卒中等に対する血管内治療は、患者に対する負担が少ない低侵襲の治療であるため、血管撮影室における手術件数により、患者の負担軽減、社会復帰への貢献度を評価する。

5. 血管撮影室における手術件数（100床あたり）



No	施設名	H29年度			H30年度		
		分母	分子	血管撮影室における手術件数(件/日)	分母	分子	血管撮影室における手術件数(件/日)
1	道 央	48,068	133	0.3	48,068	169	0.4
2	釧 路	109,800	92	0.1	109,800	59	0.1
3	青 森	73,200	179	0.2	68,320	210	0.3
4	東 北	133,712	54	0.0	133,712	43	0.0
5	秋 田	61,000	0	0.0	47,336	0	0.0
6	福 島	81,984	349	0.4	81,984	306	0.4
7	鹿 島	14,640	0	0.0	12,300	0	0.0
8	千 葉	97,112	265	0.3	97,112	262	0.3
9	東 京	97,600	734	0.8	97,600	591	0.6
10	関 東	148,840	870	0.6	148,840	1,052	0.7
11	横 浜	158,600	1,374	0.9	158,600	1,394	0.9
12	新 潟	50,474	4	0.0	48,800	43	0.1
13	富 山	73,200	133	0.2	73,200	75	0.1
14	浜 松	76,128	458	0.6	76,128	327	0.4
15	中 部	129,564	509	0.4	129,564	590	0.5
16	旭	61,000	98	0.2	61,000	81	0.1
17	大 阪	165,432	1,302	0.8	165,432	1,391	0.8
18	関 西	156,648	2,489	1.6	156,648	2,705	1.7
19	神 戸	87,840	545	0.6	87,840	433	0.5
20	和 歌 山	73,932	379	0.5	73,932	411	0.6
21	山 陰	91,988	329	0.4	91,988	276	0.3
22	岡 山	87,352	305	0.3	87,352	218	0.2
23	中 国	100,040	582	0.6	100,040	453	0.5
24	山 口	75,152	214	0.3	75,152	204	0.3
25	香 川	98,576	707	0.7	98,576	719	0.7
26	愛 媛	51,728	129	0.2	51,728	111	0.2
27	九 州	109,800	292	0.3	109,800	358	0.3
28	門 司	57,340	127	0.2	57,340	181	0.3
29	長 崎	85,400	188	0.2	85,400	205	0.2
30	熊 本	100,040	514	0.5	100,040	543	0.5
合 計		2,756,190	13,354	0.5	2,733,632	13,410	0.5
平均	500床以上	148,799	1,100	0.7	148,799	1,196	0.8
	400床以上	102,643	487	0.5	102,643	454	0.4
	300床以上	82,117	304	0.4	81,673	266	0.3
	300床未満	49,179	70	0.1	46,653	84	0.2