

29. 逆紹介率※

算式

※当該指標は、地域医療支援病院逆紹介率とは異なるため、ご注意ください。

<地域医療支援病院逆紹介率算式>

開設者と直接関係のない他の病院又は診療所への紹介患者数
／（初診患者数－休日又は夜間に受診した初診患者数）

【分子】 開設者と直接関係のない他の病院又は診療所への紹介患者数

【分母】 初診患者数

定義

初診患者のうち、他の医療機関に紹介した患者の割合

指標の解説

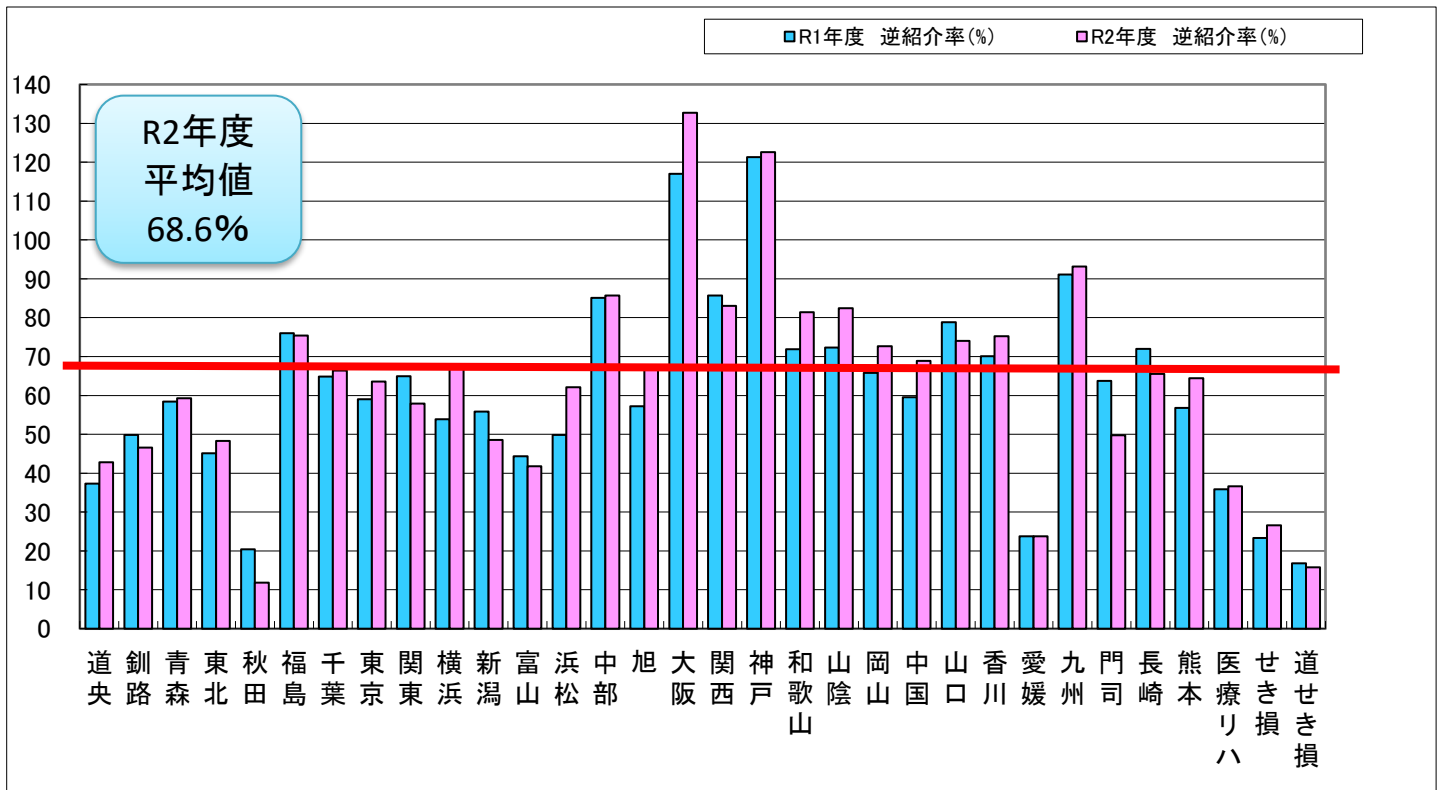
施設調査より抽出

地域医療連携の推進について、地域の「かかりつけ医」等に対する逆紹介の実施により評価する。

逆紹介率が高い場合には、地域の医療機関との連携・機能分化について、積極的に対応していると評価できる。

（注）医療機関数が少ないといった地事情から、紹介状のない初診患者を多く受け入れている病院については、分母となる初診患者数が多くなり逆紹介率が低くなる傾向にあります。

29. 逆紹介率



No	施設名	逆紹介率(%)	
		R1年度	R2年度
1	道央	37.3	42.8
2	釧路	49.8	46.6
3	青森	58.5	59.3
4	東北	45.1	48.3
5	秋田	20.4	11.8
6	福島	76.1	75.4
7	千葉	64.9	66.4
8	東京	59.0	63.6
9	関東	64.9	57.9
10	横浜	53.9	67.3
11	新潟	55.8	48.6
12	富山	44.4	41.8
13	浜松	49.8	62.1
14	中部	85.1	85.7
15	旭	57.2	67.8
16	大阪	117.0	132.7
17	関西	85.7	83.0
18	神戸	121.3	122.6
19	和歌山	71.9	81.4
20	山陰	72.4	82.5
21	岡山	65.8	72.7
22	中国	59.5	68.9
23	山口	78.8	74.0
24	香川	70.1	75.2
25	愛媛	23.8	23.8
26	九州	91.1	93.1
27	門司	63.7	49.8
28	長崎	72.0	65.5
29	熊本	56.8	64.4
30	医療リハ	35.9	36.6
31	せき損	23.4	26.6
32	道せき損	16.8	15.8
合計		65.2	68.6
平均	500床以上	72.8	77.8
	400床以上	65.9	70.7
	300床以上	73.0	76.2
	300床未満	39.3	38.3