

1 2. 大腸がん患者に対する腹腔鏡下手術の実施率

算式

【分子】 分母対象例のうち、当該入院期間中に「K719-3腹腔鏡下結腸悪性腫瘍切除術」又は「K740-2腹腔鏡下直腸切除・切断術」を施行した患者数

【分母】 測定期間内の退院患者のうち「大腸がん」を主病名として入院し、「K7193結腸切除術 全切除、亜切除術又は悪性腫瘍手術」、「K719-3腹腔鏡下結腸悪性腫瘍切除術」、「K740直腸切除・切断術」又は「K740-2腹腔鏡下直腸切除・切断術」を施行した退院患者数

定義

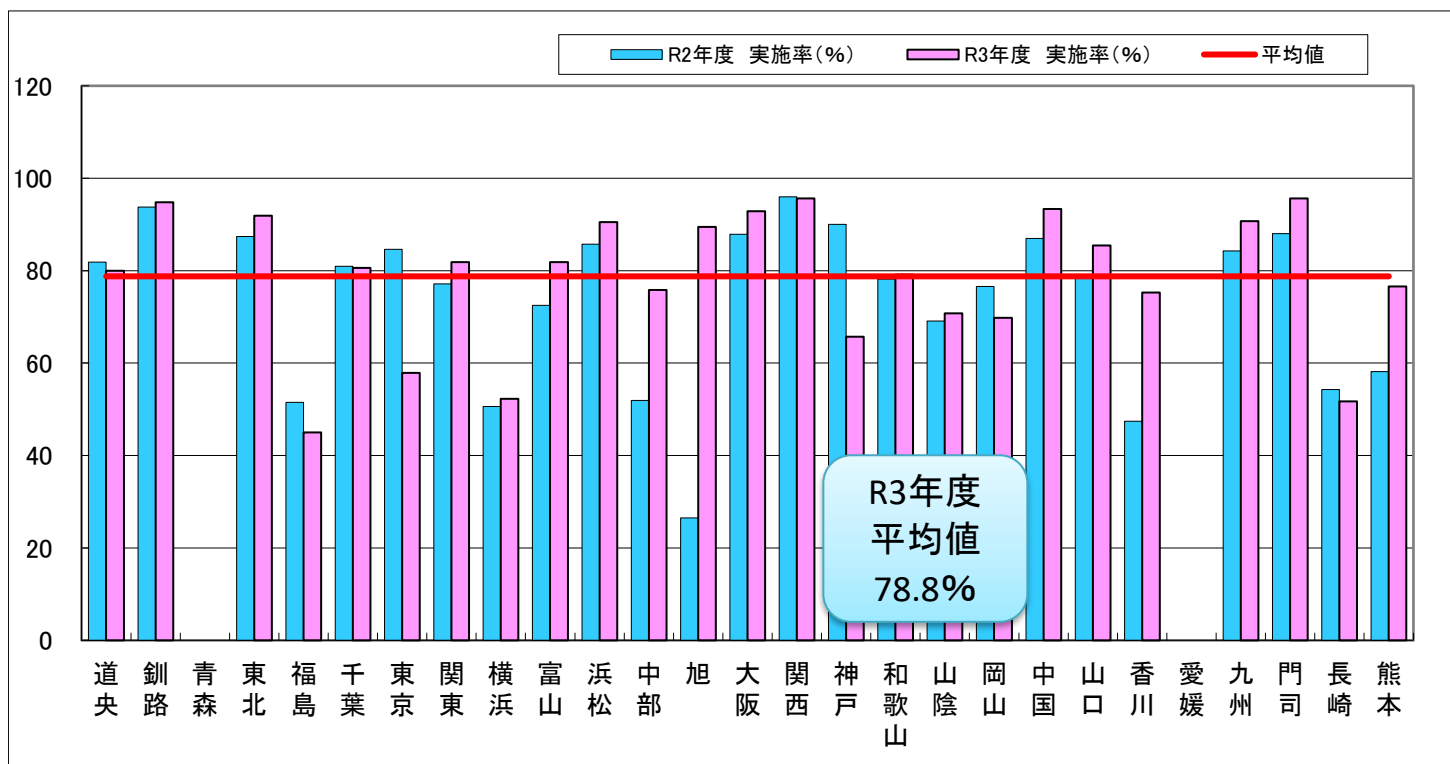
「大腸がん」を主病名として入院し、悪性腫瘍手術を実施した患者のうち腹腔鏡下での手術実施割合

指標の解説

DPCデータより抽出

腹腔鏡下手術の有用性としては、開腹手術と比較し、入院期間の短縮、腸管運動の早期回復、術後の疼痛軽減等が挙げられており、当該手術の実施率により患者の負担軽減、社会復帰への貢献度を評価する。

1 2. 大腸がん患者に対する腹腔鏡下手術の実施率



| No | 施設名※ | R2年度 | | | R3年度 | | | (再掲)ロボット支援手術によるもの |
|----|--------|-------|-------|--------|-------|-------|--------|-------------------|
| | | 分母 | 分子 | 実施率(%) | 分母 | 分子 | 実施率(%) | |
| 1 | 道央 | 11 | 9 | 81.8 | 25 | 20 | 80.0 | - |
| 2 | 釧路 | 144 | 135 | 93.8 | 115 | 109 | 94.8 | - |
| 3 | 青森 | 52 | 0 | 0.0 | 35 | 0 | 0.0 | - |
| 4 | 東北 | 87 | 76 | 87.4 | 74 | 68 | 91.9 | - |
| 5 | 福島 | 130 | 67 | 51.5 | 120 | 54 | 45.0 | - |
| 6 | 千葉 | 147 | 119 | 81.0 | 129 | 104 | 80.6 | 0 |
| 7 | 東京 | 39 | 33 | 84.6 | 38 | 22 | 57.9 | - |
| 8 | 関東 | 83 | 64 | 77.1 | 77 | 63 | 81.8 | - |
| 9 | 横浜 | 87 | 44 | 50.6 | 111 | 58 | 52.3 | 8 |
| 10 | 富山 | 40 | 29 | 72.5 | 33 | 27 | 81.8 | - |
| 11 | 浜松 | 28 | 24 | 85.7 | 42 | 38 | 90.5 | - |
| 12 | 中部 | 79 | 41 | 51.9 | 62 | 47 | 75.8 | - |
| 13 | 旭 | 49 | 13 | 26.5 | 38 | 34 | 89.5 | - |
| 14 | 大阪 | 190 | 167 | 87.9 | 183 | 170 | 92.9 | 40 |
| 15 | 関西 | 272 | 261 | 96.0 | 229 | 219 | 95.6 | 56 |
| 16 | 神戸 | 40 | 36 | 90.0 | 35 | 23 | 65.7 | - |
| 17 | 和歌山 | 78 | 61 | 78.2 | 72 | 57 | 79.2 | - |
| 18 | 山陰 | 55 | 38 | 69.1 | 65 | 46 | 70.8 | - |
| 19 | 岡山 | 64 | 49 | 76.6 | 53 | 37 | 69.8 | - |
| 20 | 中国 | 69 | 60 | 87.0 | 75 | 70 | 93.3 | - |
| 21 | 山口 | 51 | 40 | 78.4 | 55 | 47 | 85.5 | - |
| 22 | 香川 | 97 | 46 | 47.4 | 101 | 76 | 75.2 | 19 |
| 23 | 愛媛 | 10 | 0 | 0.0 | 3 | 0 | 0.0 | - |
| 24 | 九州 | 70 | 59 | 84.3 | 86 | 78 | 90.7 | - |
| 25 | 門司 | 25 | 22 | 88.0 | 23 | 22 | 95.7 | - |
| 26 | 長崎 | 35 | 19 | 54.3 | 29 | 15 | 51.7 | - |
| 27 | 熊本 | 55 | 32 | 58.2 | 47 | 36 | 76.6 | - |
| 合計 | | 2,087 | 1,544 | 74.0 | 1,955 | 1,540 | 78.8 | - |
| 平均 | 500床以上 | 133.0 | 108.8 | 81.8 | 122.7 | 104.2 | 84.9 | - |
| | 400床以上 | 79.0 | 60.8 | 77.0 | 77.0 | 65.2 | 84.6 | - |
| | 300床以上 | 69.8 | 50.3 | 72.1 | 66.7 | 46.8 | 70.2 | - |
| | 300床未満 | 26.7 | 10.4 | 39.0 | 22.4 | 14.7 | 65.6 | - |

※対象症例が複数ない施設については除外した。