

23. 手指消毒剤※の使用回数

(入院患者1人1日当たり手指消毒回数)

算式

各病院の感染管理者が調査・把握している使用回数

定義

入院患者1人1日当たりにおける医療スタッフの手指消毒剤※の使用回数（病棟使用分）

指標の解説

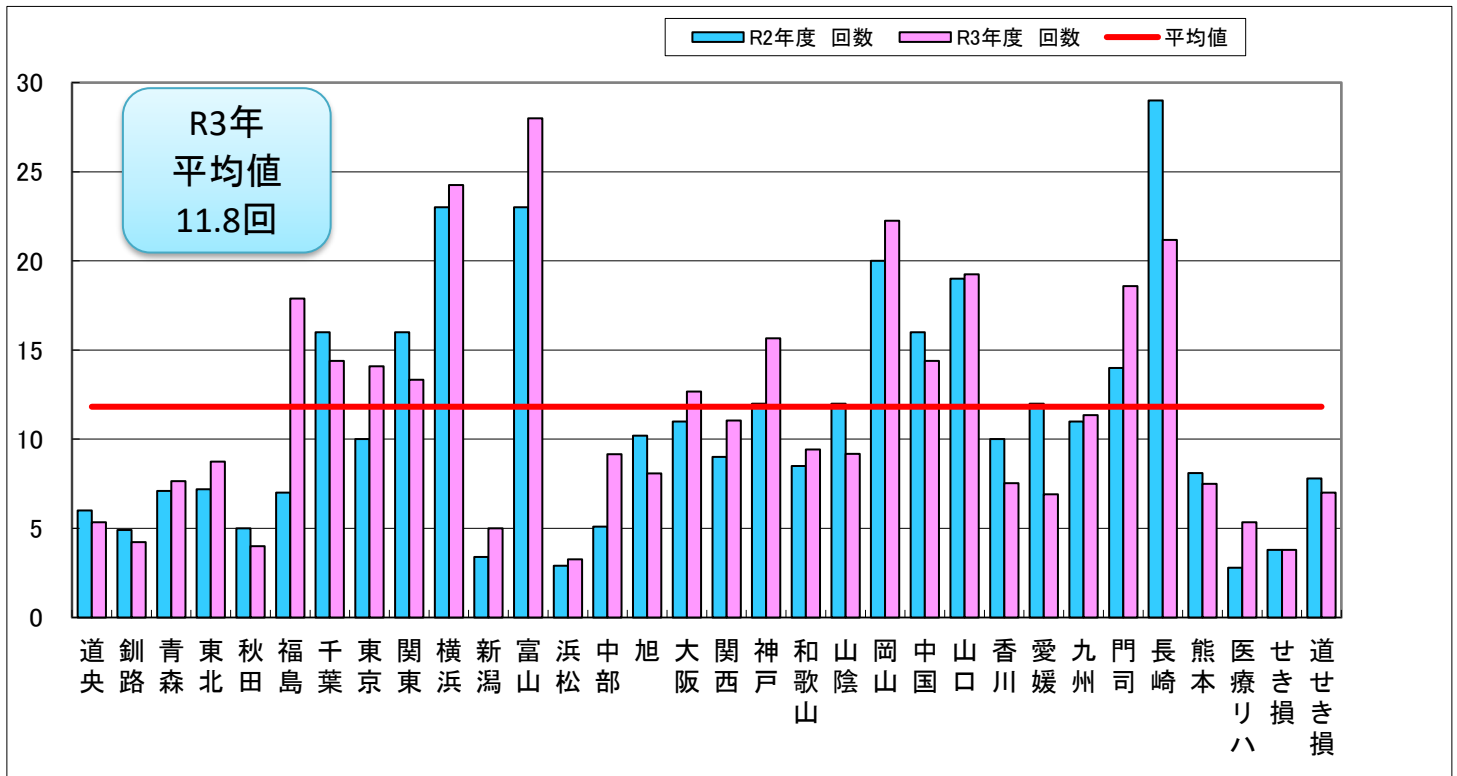
施設調査より抽出

院内感染防止の中で重要な対策の一つは、標準予防策の徹底であると考えられるため、医療スタッフの手指消毒剤※の使用回数を定量的に把握することにより、院内感染予防の取組を評価する。

※擦式アルコール製剤（ノンアルコール製剤を含む。）

2.3. 手指消毒剤^{*}の使用回数

(入院患者1人1日当たり手指消毒回数)



No	施設名	回数	
		R2年度	R3年度
1	道 央	6.0	5.3
2	釧 路	4.9	4.2
3	青 森	7.1	7.7
4	東 北	7.2	8.8
5	秋 田	5.0	4.0
6	福 島	7.0	17.9
7	千 葉	16.0	14.4
8	東 京	10.0	14.1
9	関 東	16.0	13.3
10	横 浜	23.0	24.3
11	新 潟	3.4	5.0
12	富 山	23.0	28.0
13	浜 松	2.9	3.3
14	中 部	5.1	9.2
15	旭	10.2	8.1
16	大 阪	11.0	12.7
17	関 西	9.0	11.1
18	神 戸	12.0	15.7
19	和 歌 山	8.5	9.4
20	山 陰	12.0	9.2
21	岡 山	20.0	22.3
22	中 国	16.0	14.4
23	山 口	19.0	19.3
24	香 川	10.0	7.5
25	愛 媛	12.0	6.9
26	九 州	11.0	11.4
27	門 司	14.0	18.6
28	長 崎	29.0	21.2
29	熊 本	8.1	7.5
30	医 療 八	2.8	5.3
31	せ き 損	3.8	3.8
32	道 せ き 損	7.8	7.0
合 計		11.0	11.8
平均	500 床 以上	11.9	13.2
	400 床 以上	10.0	9.9
	300 床 以上	14.0	14.7
	300 床 未 満	10.1	10.4