

6. 手術患者における静脈血栓塞栓症の予防行為実施率

算式

【分子】 ガイドラインに沿った静脈血栓症の予防行為を行った患者数
 (肺血栓塞栓症予防管理料算定件数 (患者数))

【分母】 手術を受けた退院患者数

※分母除外項目

1. 麻酔時間が45分未満の手術
2. 局所麻酔のみの手術
3. 同一入院中に2回以上手術

定義

手術を受けた入院患者のうち「肺血栓症及び深部静脈血栓症の診断、治療、予防に関するガイドライン」に沿った予防行為が実施された件数の割合

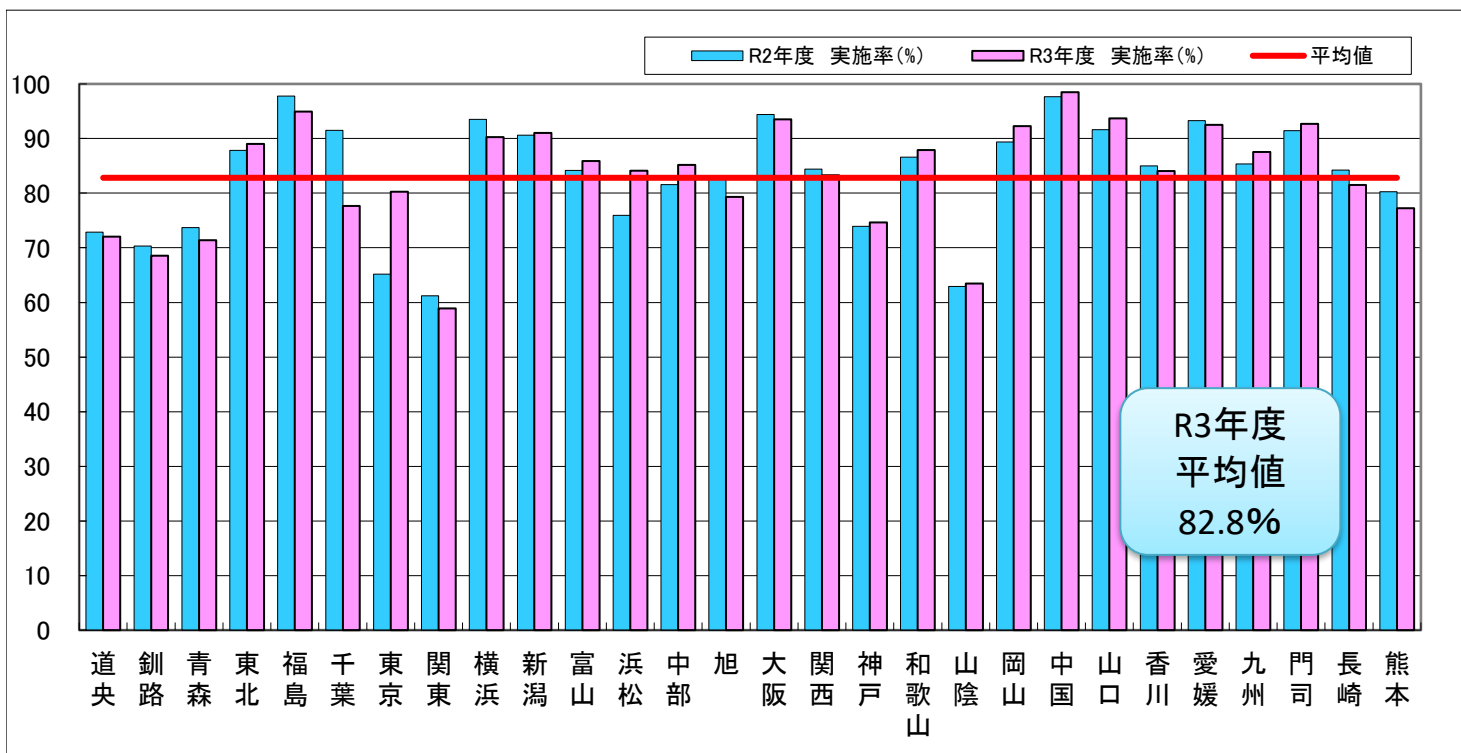
指標の解説

DPCデータより抽出

安全で質の高い医療の提供に関して、肺血栓症及び深部静脈血栓症の発生予防に対する取組について「肺血栓症及び深部静脈血栓症の診断、治療、予防に関するガイドライン」に沿った予防行為の実施割合から評価する。

実施率が高い場合には、肺血栓症及び深部静脈血栓症の発生率の低下に積極的に取り組んでいると評価できる。

6. 手術患者における静脈血栓塞栓症の予防行為実施率



No	施設名	R2年度			R3年度		
		分母	分子	実施率(%)	分母	分子	実施率(%)
1	道 央	291	212	72.9	340	245	72.1
2	釧 路	1,570	1,104	70.3	1,582	1,084	68.5
3	青 森	1,060	781	73.7	1,018	727	71.4
4	東 北	2,299	2,020	87.9	2,269	2,020	89.0
5	福 島	1,033	1,010	97.8	971	922	95.0
6	千 葉	2,535	2,319	91.5	2,542	1,974	77.7
7	東 京	1,274	830	65.1	1,282	1,029	80.3
8	関 東	3,604	2,206	61.2	3,913	2,306	58.9
9	横 浜	3,634	3,399	93.5	3,783	3,414	90.2
10	新 潟	640	580	90.6	534	486	91.0
11	富 山	795	669	84.2	757	650	85.9
12	浜 松	953	724	76.0	1,215	1,022	84.1
13	中 部	1,809	1,476	81.6	1,898	1,617	85.2
14	旭	671	556	82.9	730	579	79.3
15	大 阪	4,110	3,881	94.4	4,004	3,744	93.5
16	関 西	4,438	3,746	84.4	4,482	3,732	83.3
17	神 戸	1,074	794	73.9	1,139	850	74.6
18	和 歌 山	1,872	1,621	86.6	1,753	1,541	87.9
19	山 陰	1,720	1,082	62.9	1,822	1,156	63.4
20	岡 山	1,889	1,688	89.4	1,725	1,592	92.3
21	中 国	2,101	2,052	97.7	2,145	2,112	98.5
22	山 口	1,325	1,214	91.6	1,265	1,185	93.7
23	香 川	2,585	2,197	85.0	2,624	2,206	84.1
24	愛 媛	478	446	93.3	521	482	92.5
25	九 州	2,747	2,345	85.4	2,964	2,594	87.5
26	門 司	375	343	91.5	397	368	92.7
27	長 崎	2,222	1,871	84.2	1,889	1,540	81.5
28	熊 本	2,571	2,063	80.2	2,319	1,792	77.3
合 計		51,675	43,229	83.7	51,883	42,969	82.8
平均	500 床 以上	3,316	2,788	84.1	3,392	2,806	82.7
	400 床 以上	2,141	1,765	82.4	2,153	1,803	83.7
	300 床 以上	1,625	1,369	84.3	1,591	1,309	82.3
	300 床 未 満	616	512	83.2	614	505	82.3