

病院運営

1. 退院後6週間以内の緊急再入院率

算式

$$\frac{\text{【分子】 退院後6週間以内の緊急入院患者数}}{\text{【分母】 退院患者数}}$$

定義

退院患者延数に対する退院後6週間以内に緊急で再入院した患者数の割

指標の解説

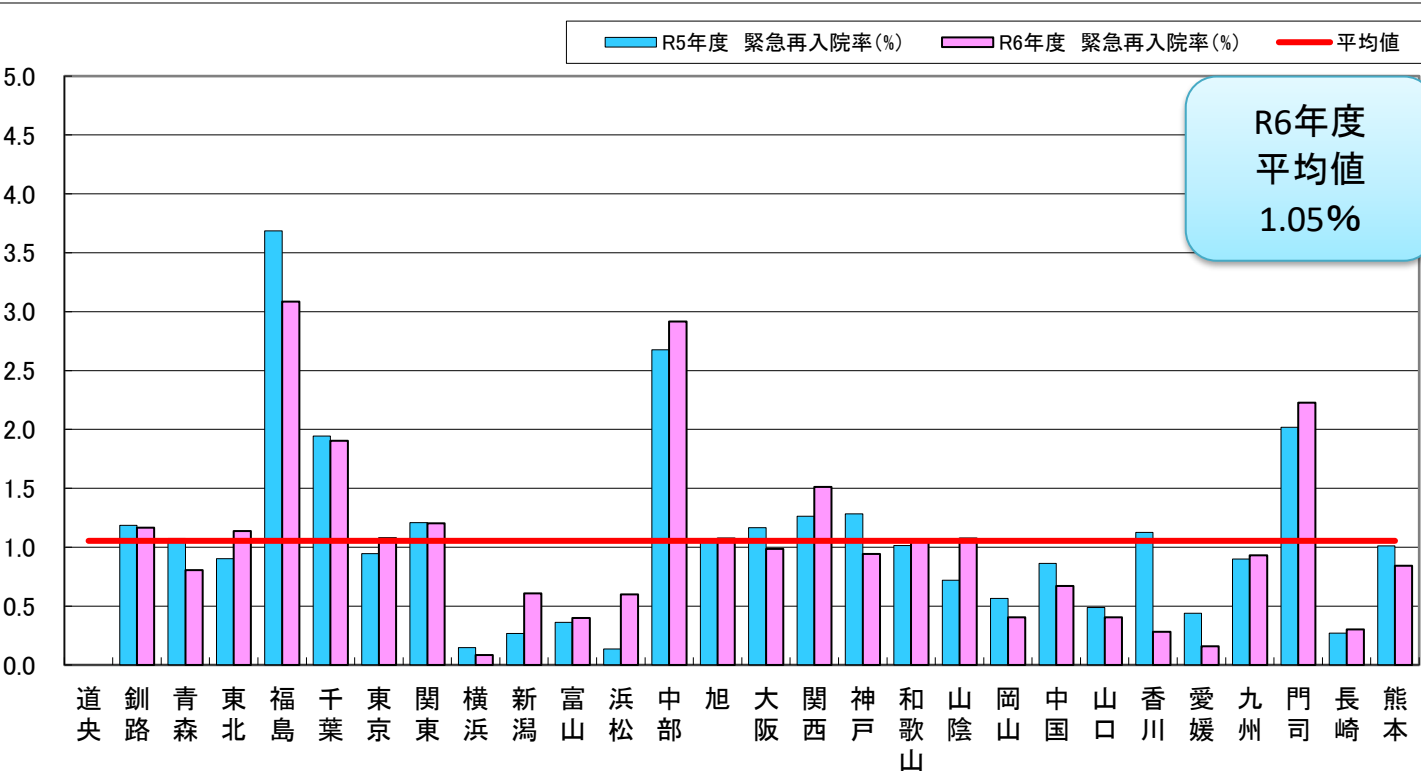
D P Cデータより抽出

安全で質の高い医療の提供に関して、退院後6週間以内の再入院の状況から評価する。

患者が退院後6週間以内に予定外の再入院をすることがあり、その背景として、初回入院時の治療が不十分であった、回復が不完全な状態ではあるものの患者の要望等により退院したなどの要因がある。

緊急再入院率が低い場合には、入院期間中に十分な治療が行われたと評価できる。

1. 退院後6週間以内の緊急再入院率



		R5年度			R6年度		
No	施設名	分母	分子	緊急再入院率(%)	分母	分子	緊急再入院率(%)
1	道央	1,963	0	0.00	1,579	0	0.00
2	釧路	7,764	92	1.18	7,811	91	1.17
3	青森	4,187	45	1.07	4,478	36	0.80
4	東北	9,983	90	0.90	10,367	118	1.14
5	福島	5,808	214	3.68	6,258	193	3.08
6	千葉	11,006	214	1.94	11,080	211	1.90
7	東京	6,551	62	0.95	6,123	66	1.08
8	関東	14,720	178	1.21	15,312	184	1.20
9	横浜	17,782	26	0.15	19,105	16	0.08
10	新潟	1,122	3	0.27	987	6	0.61
11	富山	3,860	14	0.36	4,024	16	0.40
12	浜松	5,193	7	0.13	5,509	33	0.60
13	中部	9,457	253	2.68	9,877	288	2.92
14	旭	4,703	49	1.04	4,937	53	1.07
15	大阪	20,491	239	1.17	21,833	215	0.98
16	関西	16,222	205	1.26	17,455	264	1.51
17	神戸	5,694	73	1.28	5,933	56	0.94
18	和歌山	7,307	74	1.01	7,643	80	1.05
19	山陰	6,545	47	0.72	7,169	77	1.07
20	岡山	6,028	34	0.56	6,413	26	0.41
21	中国	7,660	66	0.86	8,049	54	0.67
22	山口	4,705	23	0.49	5,194	21	0.40
23	香川	8,529	96	1.13	9,212	26	0.28
24	愛媛	2,282	10	0.44	2,502	4	0.16
25	九州	10,132	91	0.90	9,653	90	0.93
26	門司	3,123	63	2.02	3,277	73	2.23
27	長崎	5,570	15	0.27	5,971	18	0.30
28	熊本	8,988	91	1.01	9,601	81	0.84
合計		217,375	2,374	1.09	227,352	2,396	1.05
平均	500床以上	17,304	162	0.94	18,426	170	0.92
	400床以上	8,897	117	1.32	9,245	117	1.26
	300床以上	5,856	61	1.04	6,496	67	1.04
	300床未満	3,034	26	0.87	3,465	31	0.88