

25. 認定意見書作成日数

算式

【分子】 認定意見書作成延日数

【分母】 認定意見書作成数

定義

作成した認定意見書に係る平均作成日数

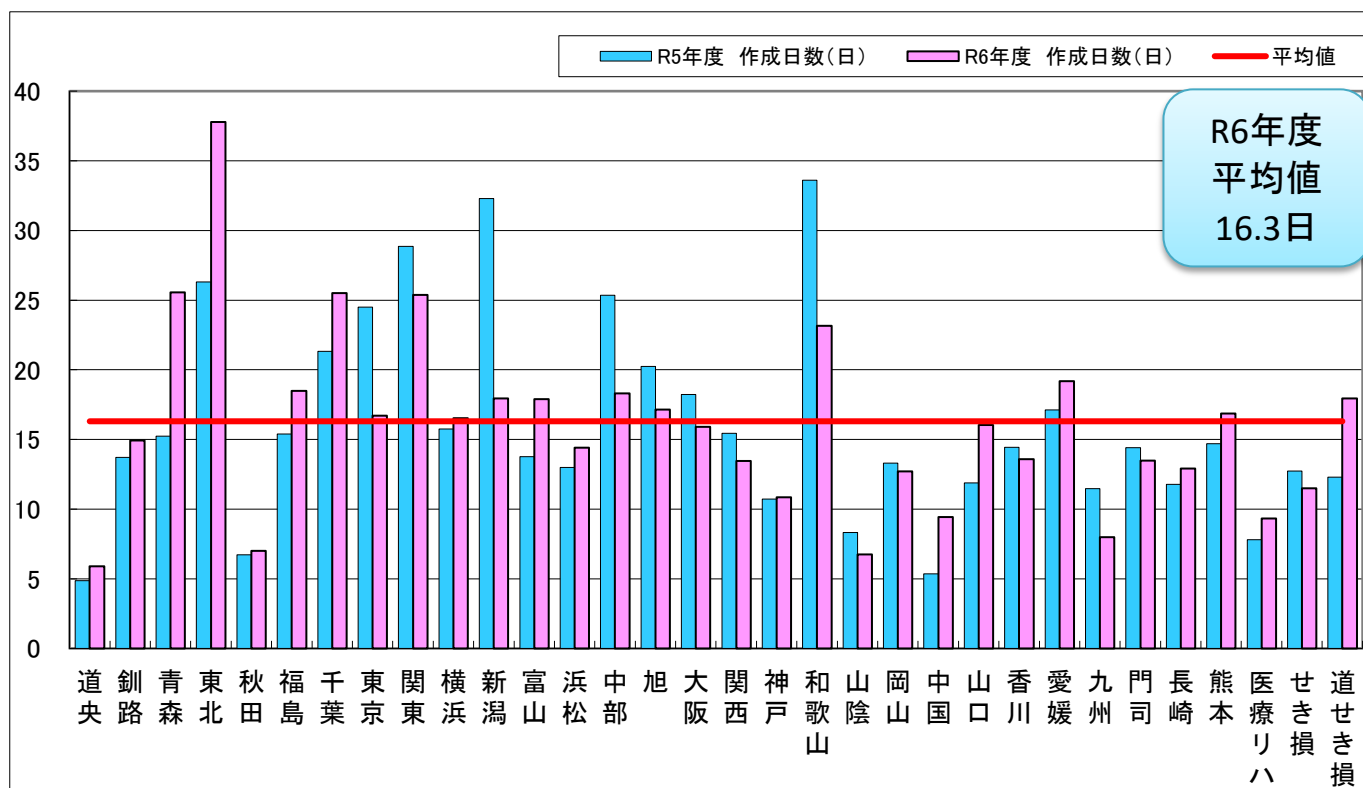
指標の解説

施設調査より抽出

労災病院の主な役割である被災労働者の認定業務について、認定の意見書作成に係る作成日数の状況について評価を行う。

認定意見書の作成日数により、労働行政への貢献度を評価する。

2 5. 認定意見書作成日数



No	施設名	R5年度			R6年度		
		分母	分子	作成日数(日)	分母	分子	作成日数(日)
1	道央	125	609	4.9	101	596	5.9
2	釧路	112	1,535	13.7	134	2,000	14.9
3	青森	33	503	15.2	29	741	25.6
4	東北	45	1,184	26.3	87	3,287	37.8
5	秋田	18	121	6.7	22	154	7.0
6	福島	39	600	15.4	23	425	18.5
7	千葉	98	2,090	21.3	131	3,340	25.5
8	東京	78	1,911	24.5	60	1,003	16.7
9	関東	249	7,187	28.9	215	5,458	25.4
10	横浜	141	2,222	15.8	164	2,709	16.5
11	新潟	50	1,615	32.3	46	825	17.9
12	富山	21	289	13.8	18	322	17.9
13	浜松	29	377	13.0	34	490	14.4
14	中部	155	3,930	25.4	138	2,528	18.3
15	旭	90	1,821	20.2	77	1,321	17.2
16	大阪	62	1,131	18.2	90	1,432	15.9
17	関西	179	2,764	15.4	186	2,501	13.4
18	神戸	134	1,437	10.7	132	1,431	10.8
19	和歌山	49	1,647	33.6	20	463	23.2
20	山陰	60	500	8.3	54	365	6.8
21	岡山	75	998	13.3	89	1,130	12.7
22	中国	53	284	5.4	66	622	9.4
23	山口	76	904	11.9	77	1,235	16.0
24	香川	47	679	14.4	58	788	13.6
25	愛媛	84	1,438	17.1	85	1,630	19.2
26	九州	168	1,927	11.5	165	1,318	8.0
27	門司	10	144	14.4	17	229	13.5
28	長崎	101	1,190	11.8	77	995	12.9
29	熊本	74	1,087	14.7	52	877	16.9
30	医療リハ	31	242	7.8	36	336	9.3
31	せき損	54	688	12.7	50	575	11.5
32	道せき損	96	1,180	12.3	106	1,903	18.0
合計		2,636	44,234	16.8	2,639	43,029	16.3
平均	500床以上	158	3,326	21.1	164	3,025	18.5
	400床以上	92	1,625	17.6	95	1,720	18.2
	300床以上	70	957	13.6	64	888	14.0
	300床未満	56	786	14.1	60	839	14.0