

## 1 3. 胃がん手術患者の術後平均在院日数

### 算式

【分子】 分母対象例の術後在院日数（退院日－手術日）の総和

【分母】 測定期間内の退院患者のうち「胃がん」を主病名として入院し、入院中に全身麻酔による手術治療（開腹若しくは腹腔鏡下による胃切除手術、胃部分切除術）を受けた患者数

分母除外項目

手術を実施した同一入院期間中の術後に化学療法又は放射線療法を併せて実施した患者

### 定義

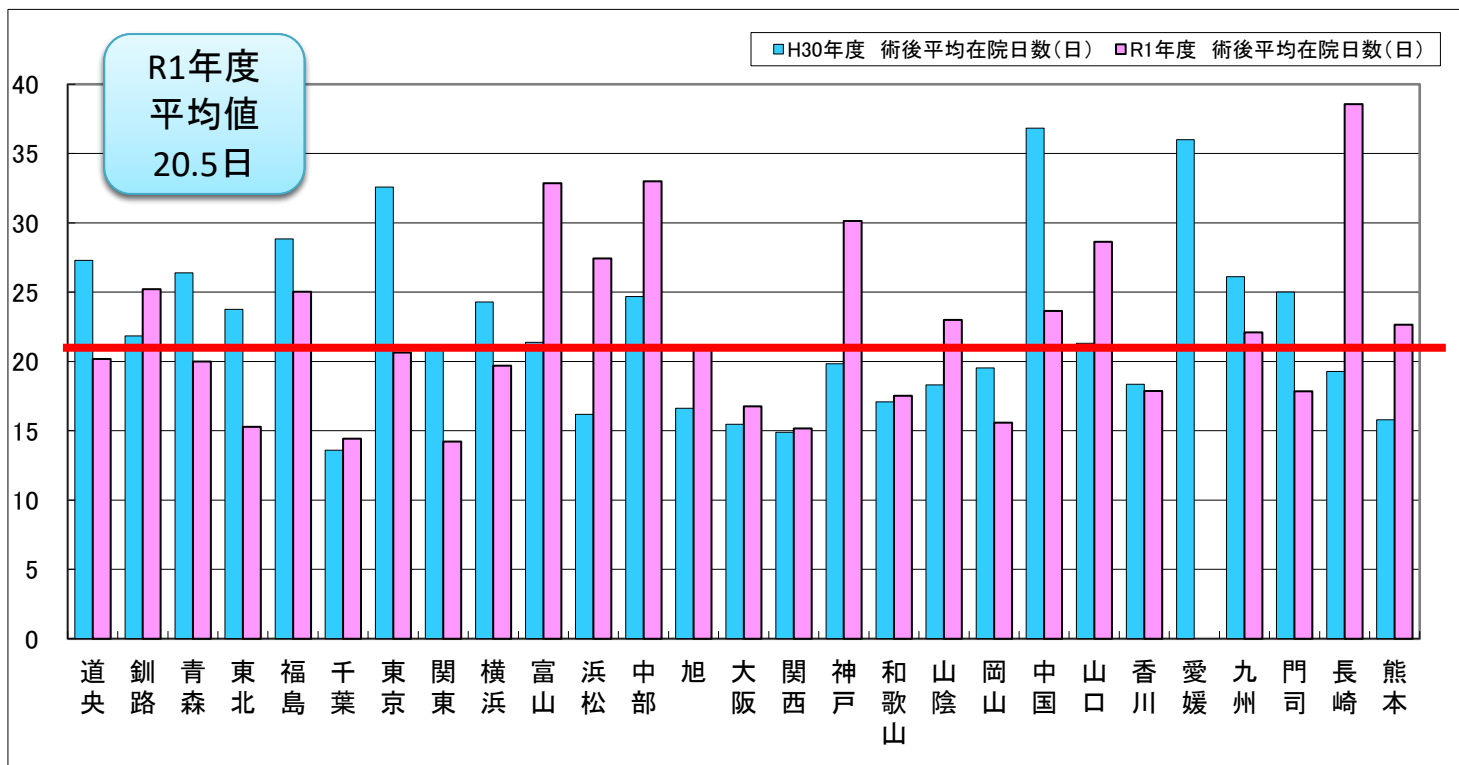
「胃がん」を主病名として入院し、全身麻酔胃切除手術をした患者の術後の平均在院日数

### 指標の解説

DPCデータより抽出

効率的ながん医療の提供に関して、入院中に胃がんの手術を受けた患者について術後の平均在院日数の状況から評価する。

### 1.3. 胃がん手術患者の術後平均在院日数



No	施設名	H30年度			R1年度		
		分母	分子	術後平均在院日数(日)	分母	分子	術後平均在院日数(日)
1	道央	7	191	27.3	11	222	20.2
2	釧路	47	1,027	21.9	57	1,437	25.2
3	青森	13	343	26.4	16	320	20.0
4	東北	66	1,569	23.8	47	718	15.3
5	福島	92	2,654	28.8	68	1,702	25.0
6	千葉	49	666	13.6	45	650	14.4
7	東京	22	717	32.6	17	351	20.6
8	関東	35	741	21.2	28	398	14.2
9	横浜	42	1,020	24.3	49	965	19.7
10	富山	13	278	21.4	22	723	32.9
11	浜松	16	259	16.2	9	247	27.4
12	中部	31	765	24.7	31	1,023	33.0
13	旭	11	183	16.6	11	232	21.1
14	大阪	85	1,316	15.5	92	1,543	16.8
15	関西	103	1,534	14.9	111	1,685	15.2
16	神戸	13	258	19.8	14	422	30.1
17	和歌山	38	649	17.1	30	526	17.5
18	山陰	37	678	18.3	39	897	23.0
19	岡山	19	371	19.5	32	499	15.6
20	中国	17	626	36.8	34	804	23.6
21	山口	29	618	21.3	24	687	28.6
22	香川	68	1,249	18.4	54	965	17.9
23	愛媛	1	36	36.0	0	0	-
24	九州	49	1,280	26.1	30	663	22.1
25	門司	5	125	25.0	7	125	17.9
26	長崎	11	212	19.3	9	347	38.6
27	熊本	19	300	15.8	20	453	22.7
合計		938	19,665	21.0	907	18,604	20.5
平均	500床以上	60	1,158	19.2	60	1,055	17.7
	400床以上	37	867	23.4	35	779	22.0
	300床以上	32	664	21.0	30	664	22.1
	300床未満	6	146	23.7	10	232	24.2

※対象症例数が複数でない施設については除外した。