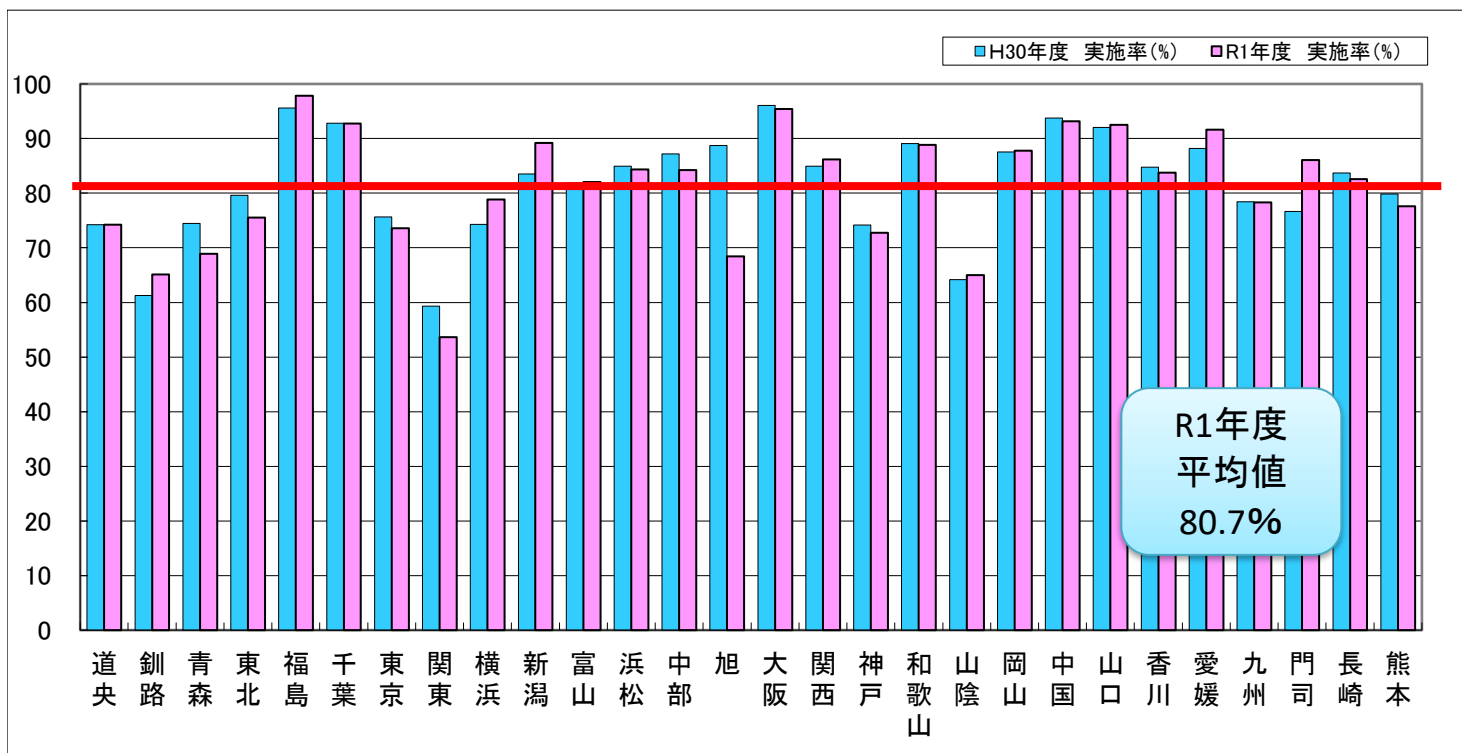


6. 手術患者における静脈血栓塞栓症の予防行為実施率



No	施設名	H30年度			R1年度		
		分母	分子	実施率(%)	分母	分子	実施率(%)
1	道央	388	288	74.2	365	271	74.2
2	釧路	1,639	1,004	61.3	1,602	1,043	65.1
3	青森	1,050	782	74.5	1,074	740	68.9
4	東北	2,842	2,262	79.6	2,147	1,622	75.5
5	福島	678	648	95.6	982	961	97.9
6	千葉	2,520	2,339	92.8	2,492	2,311	92.7
7	東京	1,512	1,144	75.7	1,454	1,070	73.6
8	関東	4,198	2,490	59.3	4,299	2,306	53.6
9	横浜	4,206	3,124	74.3	4,159	3,279	78.8
10	新潟	723	604	83.5	712	635	89.2
11	富山	771	631	81.8	857	703	82.0
12	浜松	875	743	84.9	939	792	84.3
13	中部	2,033	1,773	87.2	1,969	1,659	84.3
14	旭	720	639	88.8	580	397	68.4
15	大阪	4,242	4,076	96.1	4,343	4,145	95.4
16	関西	4,171	3,543	84.9	4,497	3,875	86.2
17	神戸	1,200	890	74.2	1,192	867	72.7
18	和歌山	2,043	1,820	89.1	2,009	1,785	88.9
19	山陰	1,665	1,068	64.1	1,726	1,122	65.0
20	岡山	1,931	1,691	87.6	1,971	1,730	87.8
21	中国	2,092	1,961	93.7	2,161	2,013	93.2
22	山口	1,335	1,229	92.1	1,313	1,215	92.5
23	香川	2,153	1,825	84.8	2,594	2,172	83.7
24	愛媛	627	553	88.2	503	461	91.7
25	九州	2,895	2,270	78.4	2,954	2,314	78.3
26	門司	420	322	76.7	380	327	86.1
27	長崎	2,288	1,915	83.7	2,137	1,765	82.6
28	熊本	2,368	1,891	79.9	2,530	1,964	77.6
合計		53,585	43,525	81.2	53,941	43,544	80.7
平均	500床以上	3,615	2,878	79.6	3,569	2,814	78.9
	400床以上	2,110	1,683	79.7	2,216	1,763	79.5
	300床以上	1,531	1,297	84.8	1,640	1,394	85.0
	300床未満	655	531	81.2	639	505	79.0