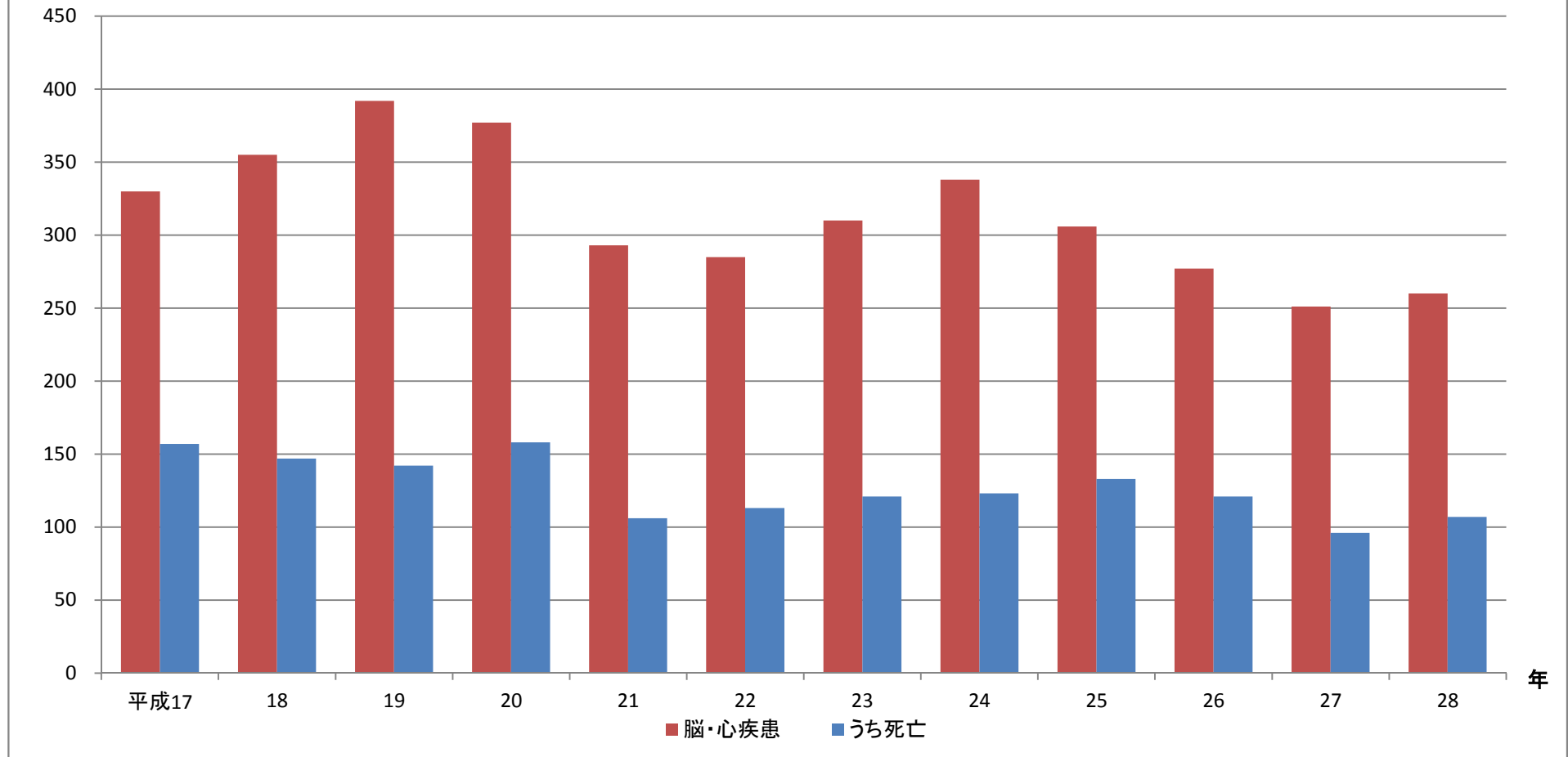


脳・心疾患の労災補償状況(支給決定件数)



年	平成17	18	19	20	21	22	23	24	25	26	27	28
脳・心疾患	330	355	392	377	293	285	310	338	306	277	251	260
うち死亡	157	147	142	158	106	113	121	123	133	121	96	107

支給決定件数は、決定件数のうち「業務上」と認定した件数であり、当該年度以前に請求があったものを含む。

資料 厚生労働省「過労死等の労災補償状況」