

病院運営

1. 退院後6週間以内の緊急再入院率

算式

$$\frac{\text{【分子】 退院後6週間以内の緊急入院患者数}}{\text{【分母】 退院患者数}}$$

定義

退院患者延数に対する退院後6週間以内に緊急で再入院した患者数の割合

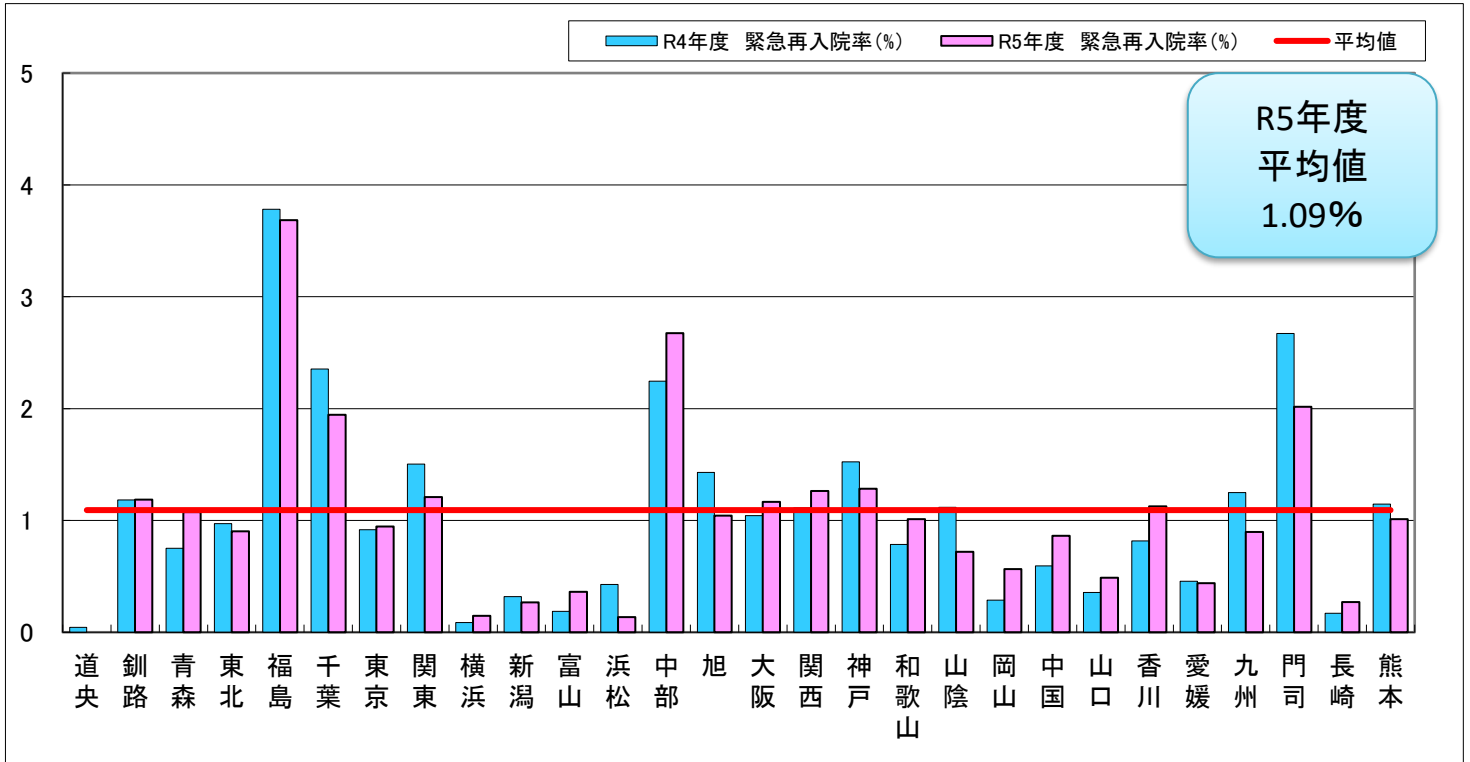
指標の解説

DPCデータより抽出

安全で質の高い医療の提供に関して、退院後6週間以内の再入院の状況から評価する。患者が退院後6週間以内に予定外の再入院をすることがあり、その背景として、初回入院時の治療が不十分であった、回復が不完全な状態ではあるものの患者の要望等により退院したなどの要因がある。

緊急再入院率が低い場合には、入院期間中に十分な治療が行われたと評価できる。

1. 退院後6週間以内の緊急再入院率



No	施設名	R4年度			R5年度		
		分母	分子	緊急再入院率(%)	分母	分子	緊急再入院率(%)
1	道央	2,238	1	0.04	1,963	0	0.00
2	釧路	7,941	94	1.18	7,764	92	1.18
3	青森	4,122	31	0.75	4,187	45	1.07
4	東北	9,676	94	0.97	9,983	90	0.90
5	福島	6,136	232	3.78	5,808	214	3.68
6	千葉	10,620	250	2.35	11,006	214	1.94
7	東京	6,436	59	0.92	6,551	62	0.95
8	関東	13,300	200	1.50	14,720	178	1.21
9	横浜	17,092	15	0.09	17,782	26	0.15
10	新潟	1,250	4	0.32	1,122	3	0.27
11	富山	3,732	7	0.19	3,860	14	0.36
12	浜松	5,367	23	0.43	5,193	7	0.13
13	中部	8,908	200	2.25	9,457	253	2.68
14	旭	4,550	65	1.43	4,703	49	1.04
15	大阪	20,783	217	1.04	20,491	239	1.17
16	関西	16,114	179	1.11	16,222	205	1.26
17	神戸	5,977	91	1.52	5,694	73	1.28
18	和歌山	7,653	60	0.78	7,307	74	1.01
19	山陰	6,795	76	1.12	6,545	47	0.72
20	岡山	5,551	16	0.29	6,028	34	0.56
21	中国	7,578	45	0.59	7,660	66	0.86
22	山口	4,483	16	0.36	4,705	23	0.49
23	香川	8,094	66	0.82	8,529	96	1.13
24	愛媛	2,414	11	0.46	2,282	10	0.44
25	九州	9,851	123	1.25	10,132	91	0.90
26	門司	2,993	80	2.67	3,123	63	2.02
27	長崎	5,263	9	0.17	5,570	15	0.27
28	熊本	9,067	104	1.15	8,988	91	1.01
合計		213,984	2,368	1.11	217,375	2,374	1.09
平均	500床以上	14,312	151	1.05	17,304	162	0.94
	400床以上	8,161	82	1.00	8,897	117	1.32
	300床以上	6,427	86	1.34	5,856	61	1.04
	300床未満	3,043	28	0.93	3,034	26	0.87